



CERIONI

INFISSI E PORTE



4 / L'AZIENDA CERIONI

12 / CORALLO INCISE

20 / CORALLO

60 / SMERALDO

78 / DIAMANTE

86 / PERLA

100 / SEZIONE TECNICA

# LA REALTÀ CERIONI

## AZIENDA

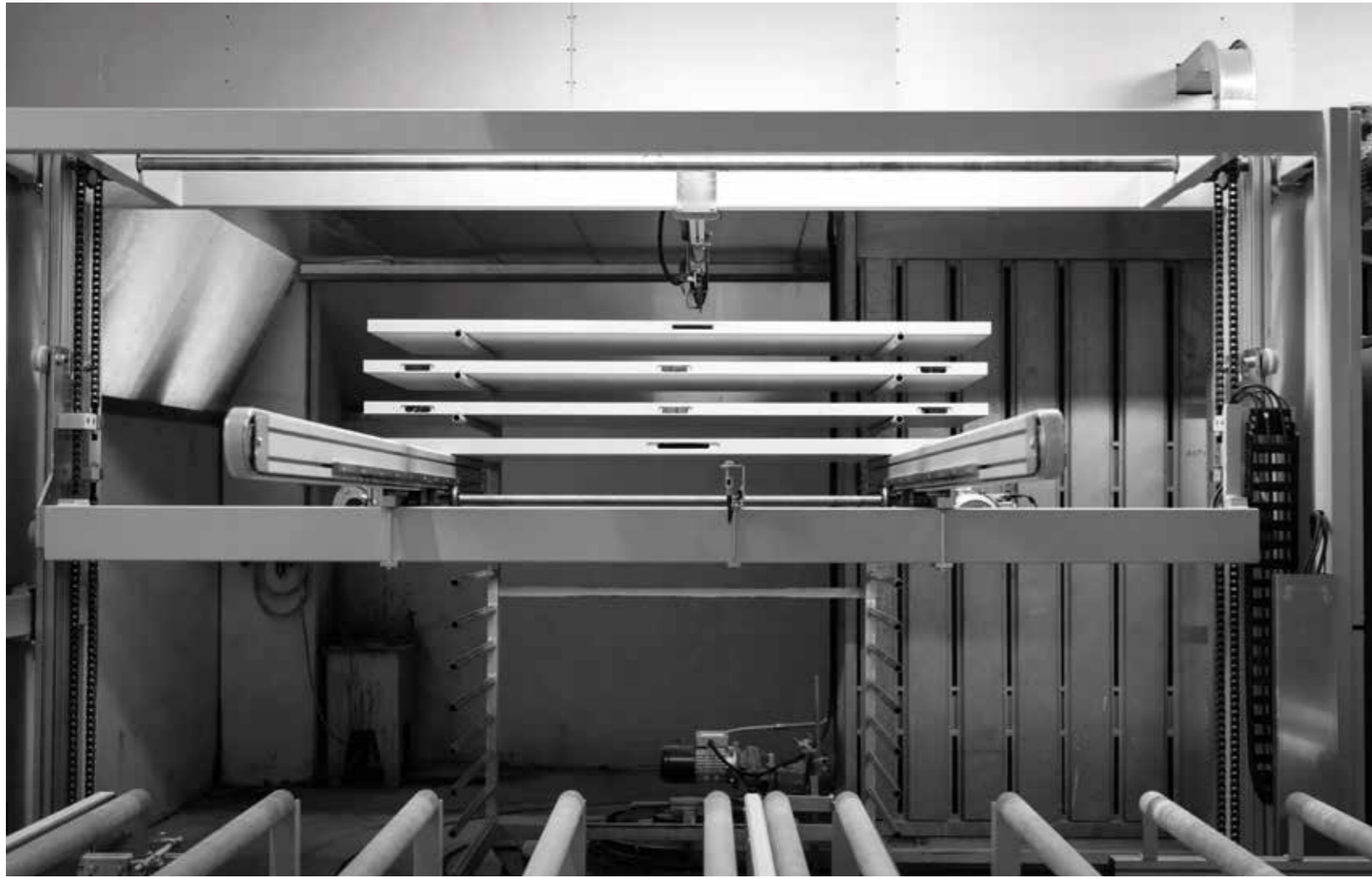
La Cerioni infissi e porte da cinquant'anni progetta e realizza porte d'arredamento su misura, la sua priorità è assecondare gusti, stili ed esigenze di ogni personalità.



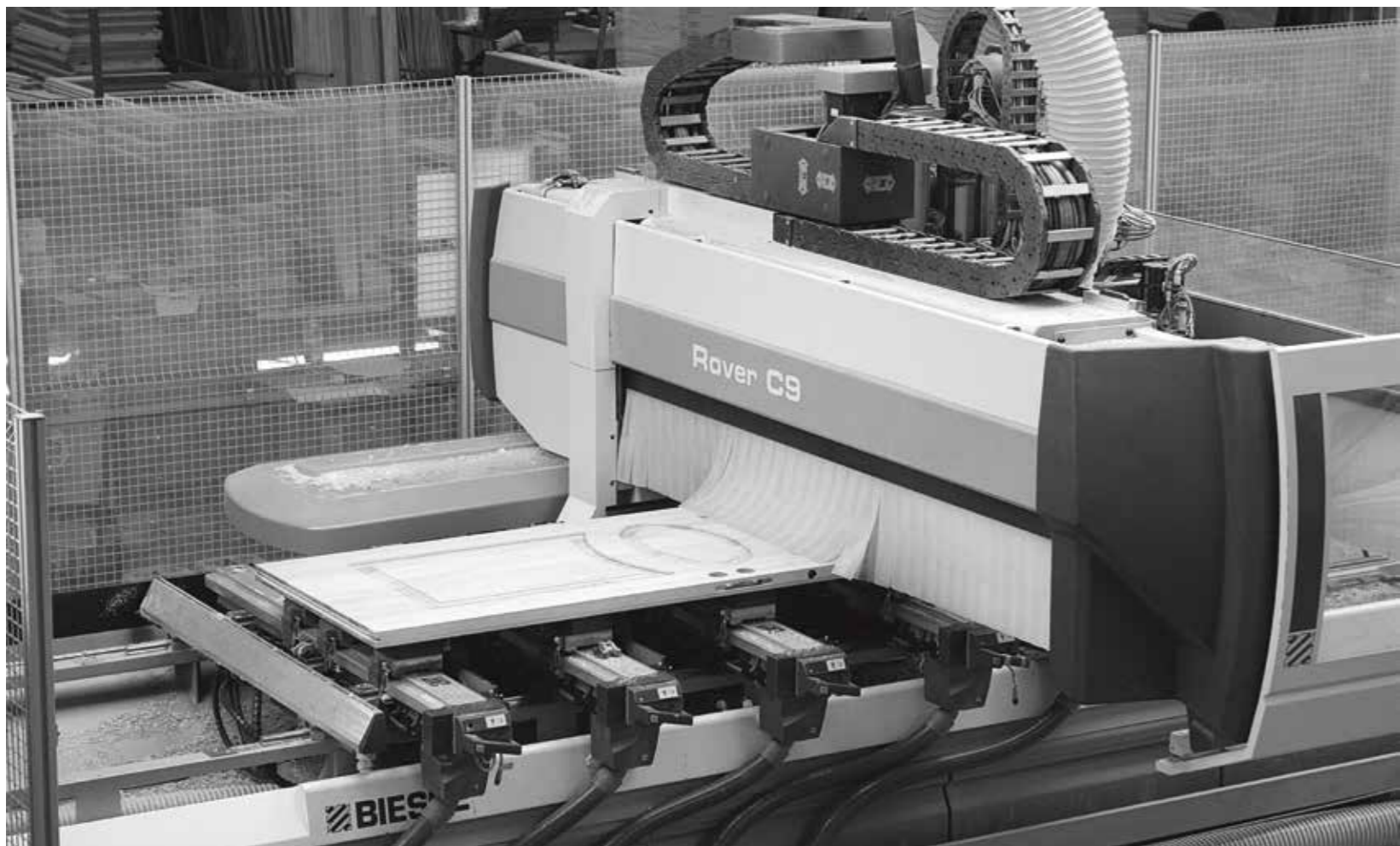


## DETTAGLI E FUNZIONALITÀ

Il design innovativo e la cura nella realizzazione di ogni particolare, attribuiscono alla porta griffata Cerioni un valore senza tempo, per una scelta sicura e collaudata.







## QUALITÀ E TECNOLOGIA

L'incontro tra l'esperienza di maestri artigiani, l'alta tecnologia dei macchinari, personale tecnico specializzato e la scelta dei materiali di prima qualità fanno sì che la finestra si trasformi in un oggetto dall'alto contenuto emozionale e qualitativo.

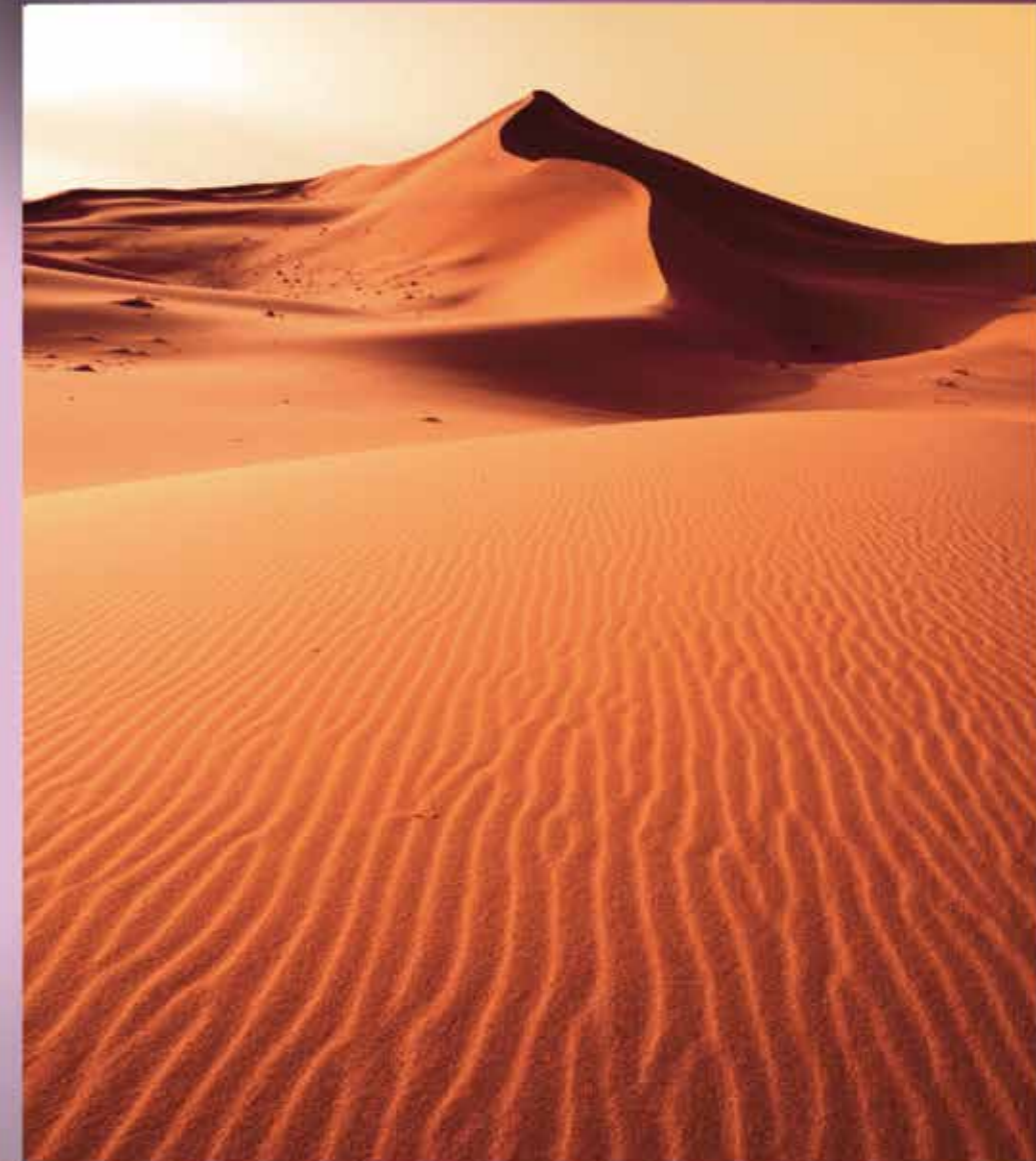


# SCELTE ESSENZIALI CHE DELINEANO OGNI SPAZIO

Ogni ambiente si costruisce nei dettagli, nelle armonie e nelle superfici che delineano movimenti e geometrie sempre nuove.

La contemporaneità impone scelte decise e coordinate, dove le porte sono protagoniste assolute nell'equilibrio degli habitat da vivere, creando un impatto visivo ed emotivo nella percezione della nostra quotidianità.

La serie di porte tamburate Cerioni è composta da soluzioni semplici ed equilibrate, in perfetta sincronia con ogni progetto di design degli spazi.







- 1 — **Modello Linee**  
ESSENZA/Rovere  
FINITURA/Naturalizzato  
TOULON (Hoppe) - Nero Opaco
- 2 — **BOISERIE/Liscia in Rovere verticale**  
Naturalizzato

1

2





1

2

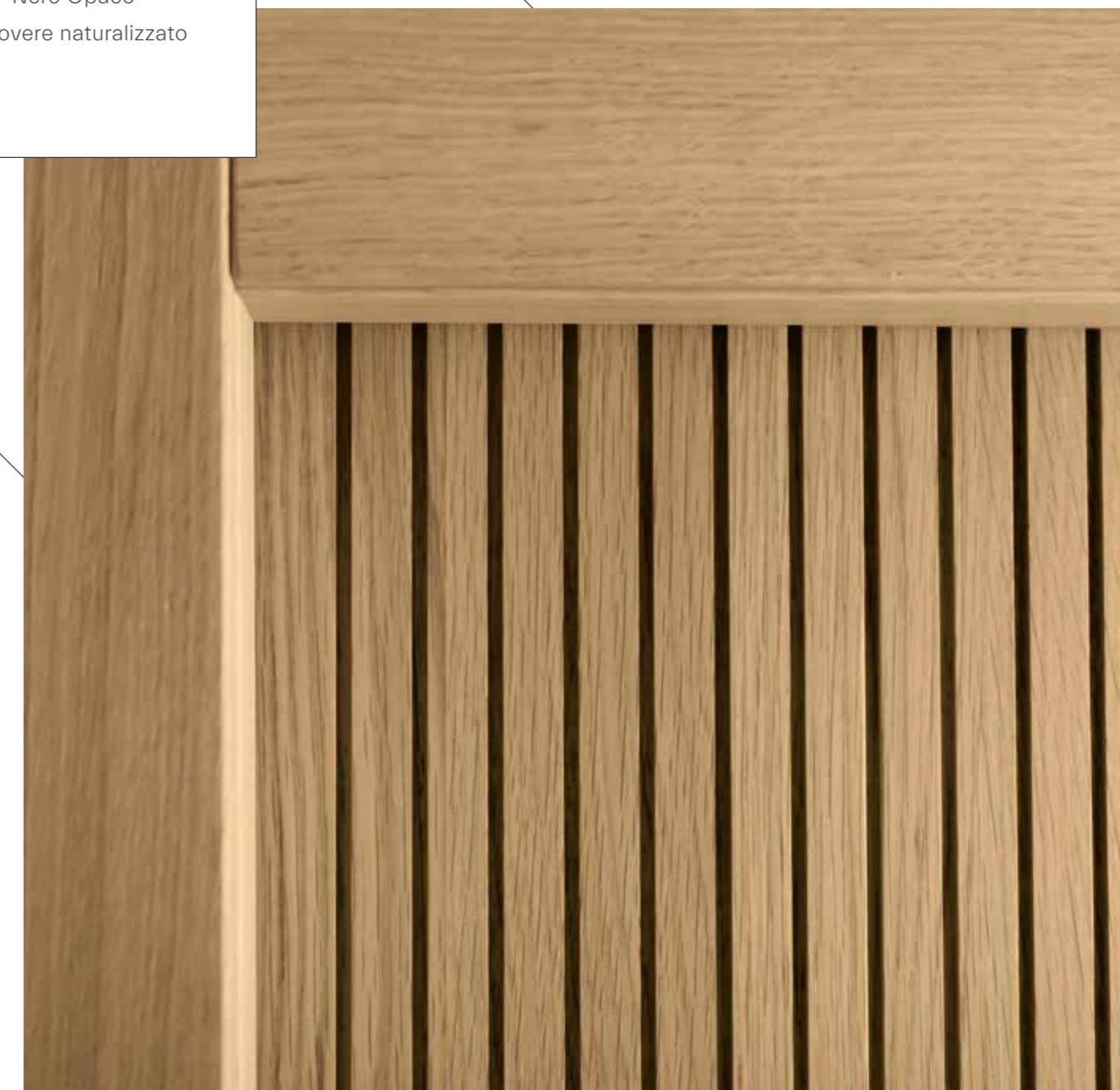
- 1 — **Modello Linee 6**
- 2 — **Modello Linee 3**  
ESSENZA/Rovere nodato  
FINITURA/Spiga  
TOULON (Hoppe) - Nero Opaco

TELAIO Mod. 1  
COPRIFILLO Mod. 4  
BATTISCOPA Mod. 2 | H 40mm | Rovere spiga





**1 — Modello Linee 2**  
ESSENZA/Rovere Briccole  
FINITURA/Naturalizzato  
TELAIO/Mod. 1  
COPRIFILO/Mod. 4  
TOULON (Hoppe) - Nero Opaco  
BATTISCOPA/Mod. 4 Rovere naturalizzato





# MODELLI

MOD.  
LINEE 2



MOD.  
LINEE 3



MOD.  
LINEE 4



MOD.  
LINEE 5



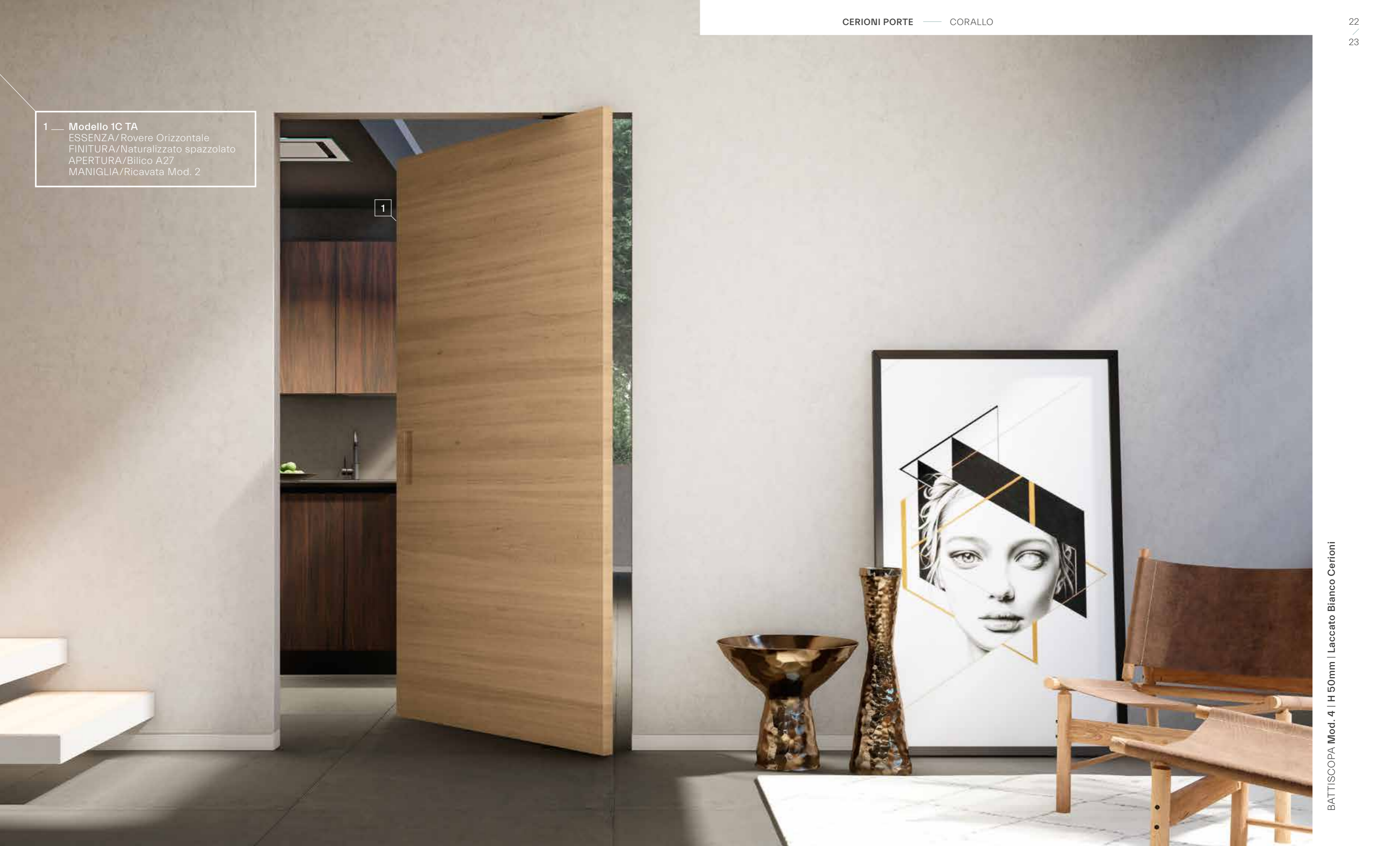


- 1 — **Modello 1C TA**  
 FINITURA/1 mano di primer  
 APERTURA/scorrevole a scomparsa  
 con controtelaio filo muro  
 MANIGLIA/Rosetta 4921 (Hoppe)
- 2 — **Rasoparete**  
 MANIGLIA/Toulon (Hoppe)  
 FINITURA/1 mano di primer
- 3 — **Sportellino Rasoparete**



1 — **Modello 1C TA**  
ESSENZA/Rovere Orizzontale  
FINITURA/Naturalizzato spazzolato  
APERTURA/Bilico A27  
MANIGLIA/Ricavata Mod. 2

1





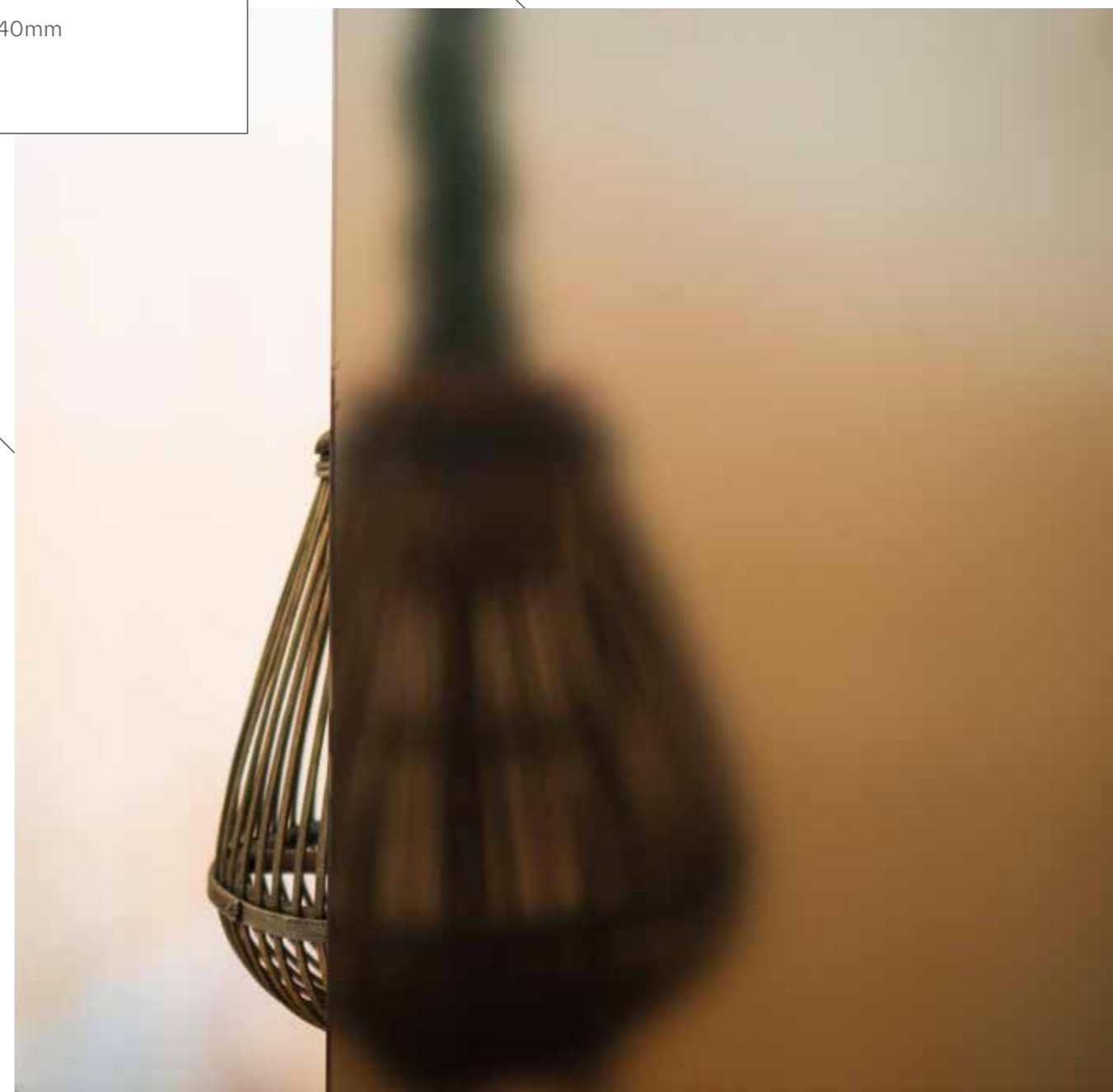


Scansiona il QR code  
per visionare maggiori  
finiture e soluzioni



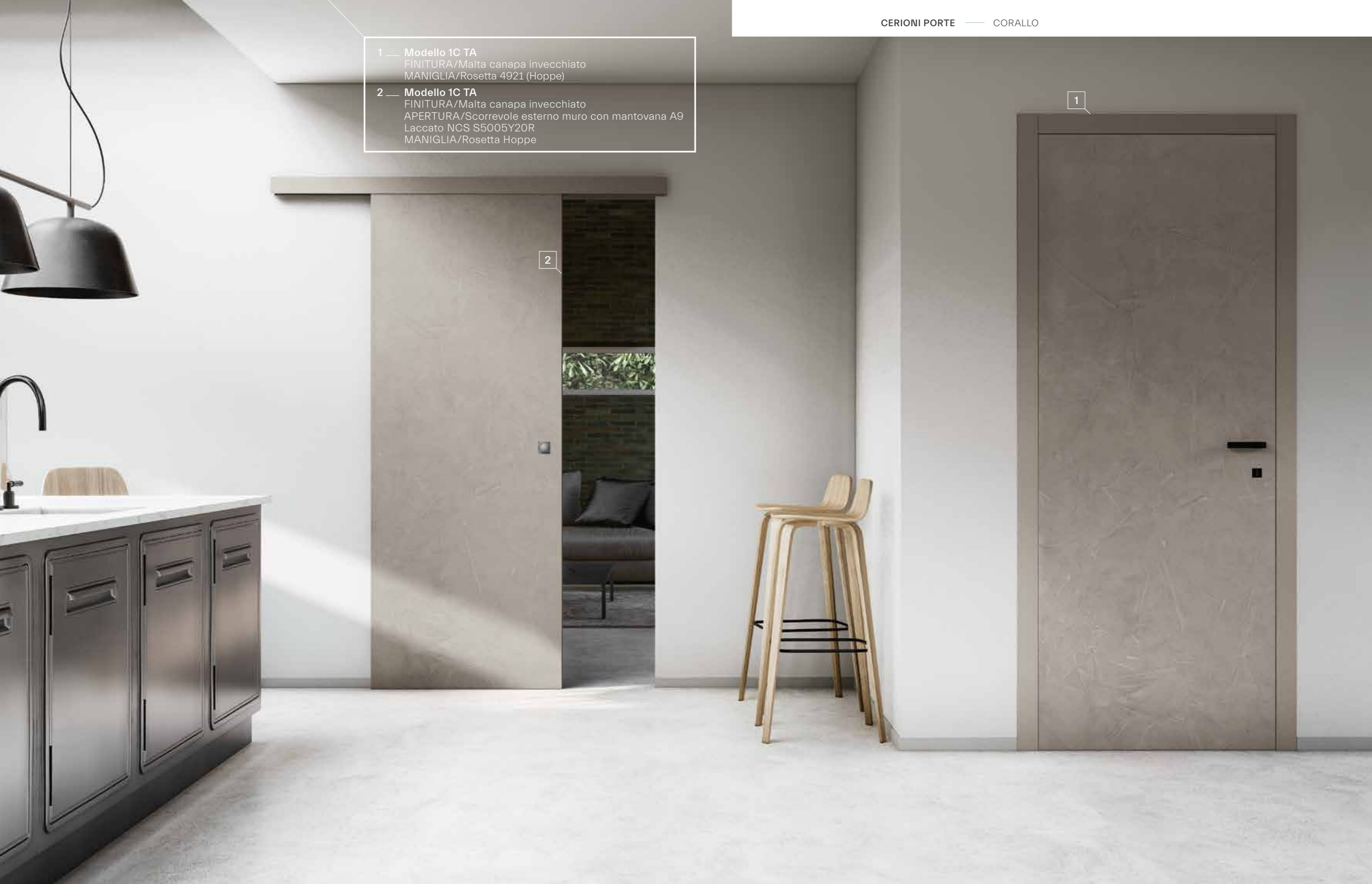
**1 — Modello 11V TA**  
FINITURA/Laccato Ral 7002  
VETRO/Fumè Bronzato  
TELAIO/Mod. 1  
COPRIFILO/Mod. 4  
MANIGLIA/Joy 02 (DND)  
Nickel satinato

BATTISCOPA/Mod. 4 H 40mm  
Laccato Ral 7002



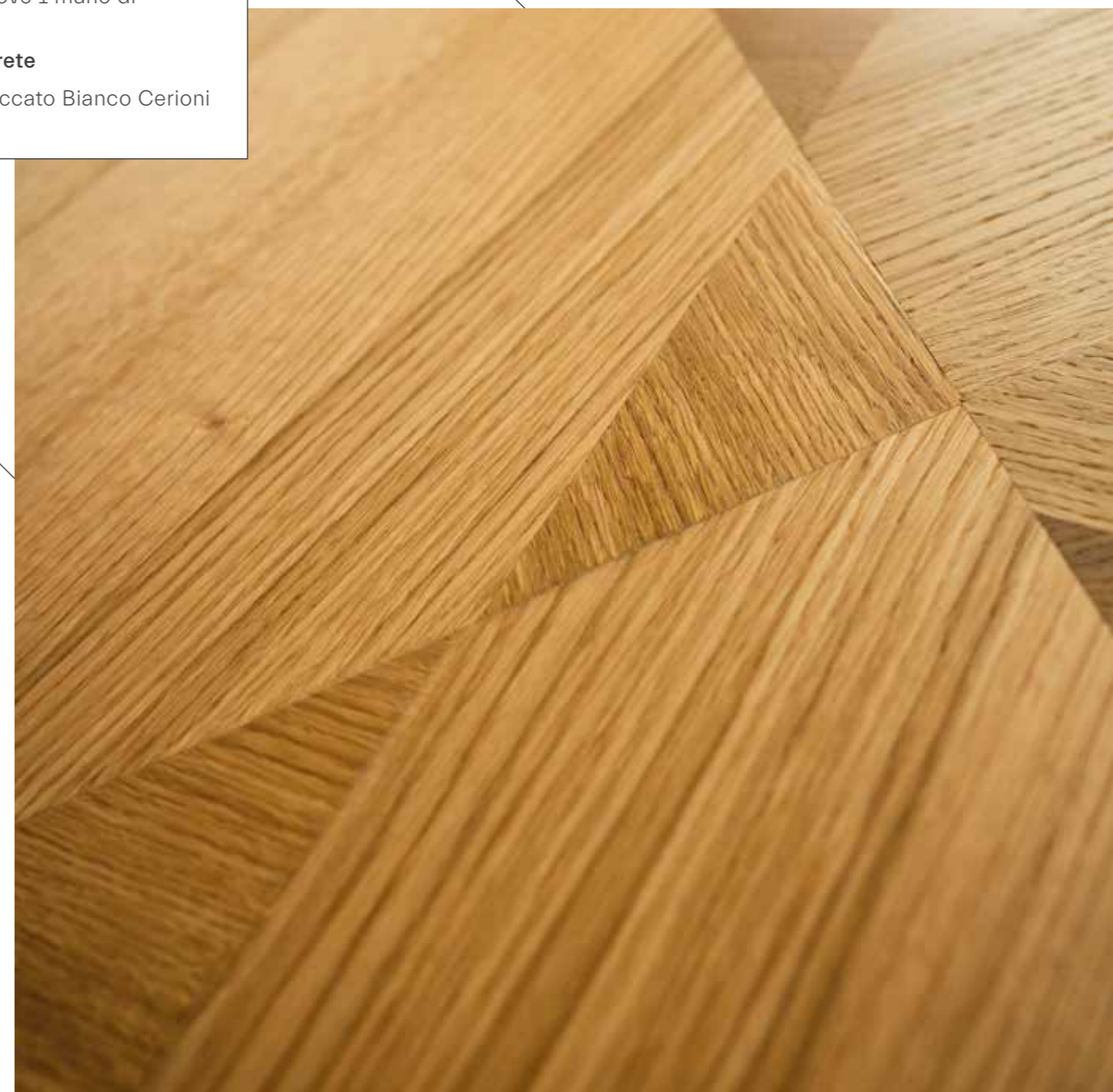


- 1 — **Modello 1C TA**  
FINITURA/Malta canapa invecchiato  
MANIGLIA/Rosetta 4921 (Hoppe)
- 2 — **Modello 1C TA**  
FINITURA/Malta canapa invecchiato  
APERTURA/Scorrevole esterno muro con mantovana A9  
Laccato NCS S5005Y20R  
MANIGLIA/Rosetta Hoppe



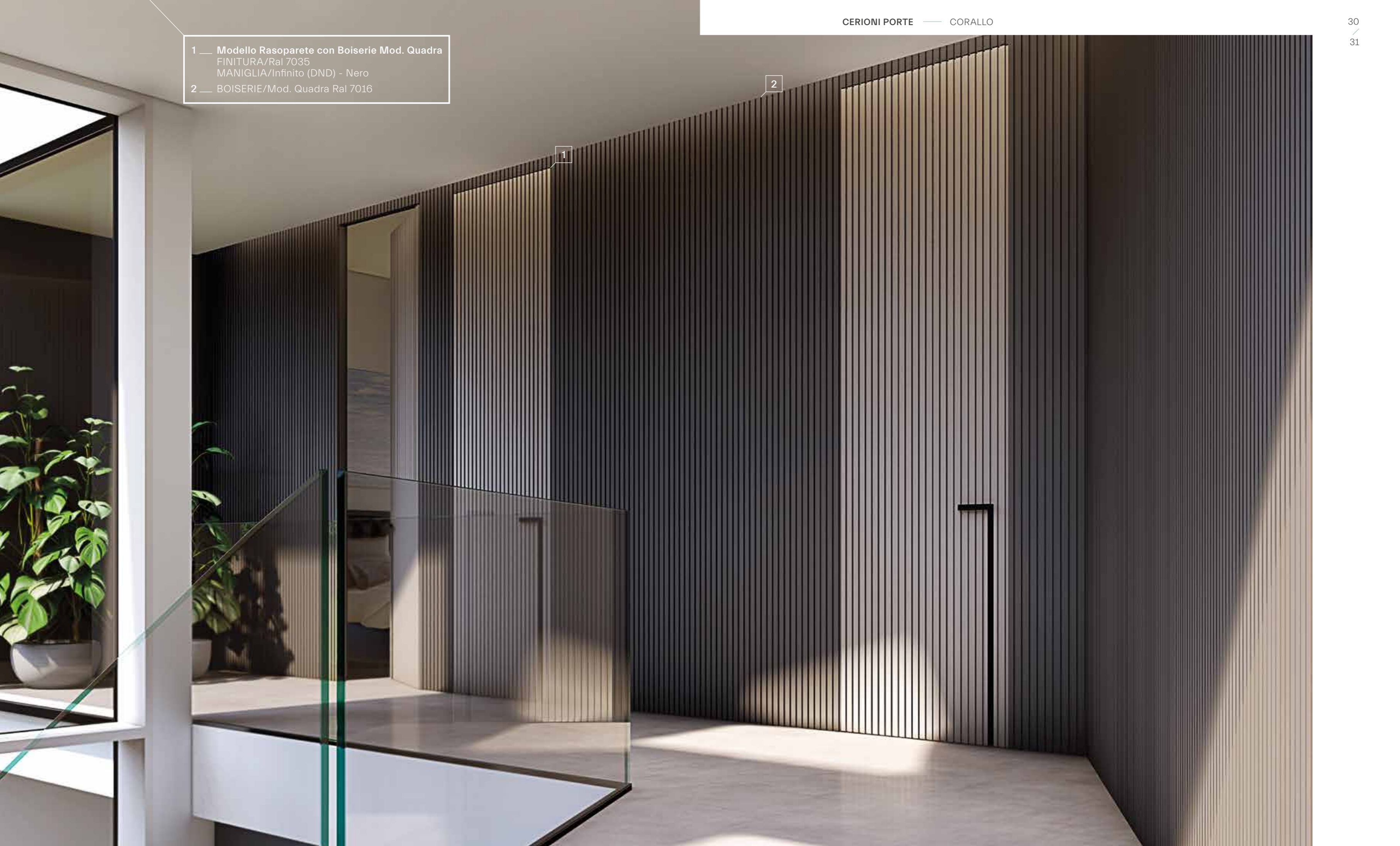


- 1 — Modello 1C TA**  
ESSENZA/Rovere Cubric  
FINITURA/Naturale poro aperto  
APERTURA/Scorrevole a scomparsa  
con controtelaio filo muro A14  
MANIGLIONE/Fimet Georgia  
Q. h 1225 - cromo satinato
- 2 — Boiserie/Mod. Groove 1 mano di  
primer**
- 3 — Sportellino rasoparete**  
BATTISCOPIA/Mod. 4 Laccato Bianco Cerioni





- 1 — Modello Rasoparete con Boiserie Mod. Quadra  
FINITURA/Ral 7035  
MANIGLIA/Infinito (DND) - Nero
- 2 — BOISERIE/Mod. Quadra Ral 7016





# MATERICITÀ E STILE

## AUTENTICITÀ

La matericità delle superfici connota la personalità in modo preciso e distintivo. Una combinazione scenografica tra passato e presente che ne esalta la spazialità.

Stili differenti possono essere accostati per creare un caldo contrasto che rende l'ambiente unico e raffinato.

1



TINTEGGIATURA

Mescola le finiture delle superfici per creare contrasti sulle medesime basi cromatiche. Utilizza complementi metallici in bronzo, tutto prenderà vita giocando con la luce.



Bronzo

Giochi di luce

Decorazioni minimali

2

ROVERE  
NATURALIZZATO

Seleziona dettagli decorati per arricchire l'ambiente. Accosta colorazioni forti in maniera originale all'essenza del legno.



Accessori colorati

Colore azzurro

Tappeto

3



ANTA CUCINA

Accosta materiali differenti, combinando le malte ed i cementi con il legno. Vivacizza l'ambiente contrapponendo finiture industriali ad elementi dalle trasparenze colorate.



Tessuti neutri

Tavolo in vetro

Accessori brillanti

## ABBINAMENTI STILE APPROCCIO VISIVO

### ABBINAMENTI

La libertà di accostamento è concessa dalla finitura scelta che permette di creare fusione e contrasto con l'ambiente circostante, metabolizzando il prodotto come una parte architettonica fondamentale all'interno dell'ambiente.

### STILE

L'involucro si fonde con il prodotto, creando continuità e dettagli nuovi, alterando la percezione ritmico-formale degli ambienti.

La differenza sostanziale che rende uno spazio ben progettato è proprio questa.

### APPROCCIO VISIVO

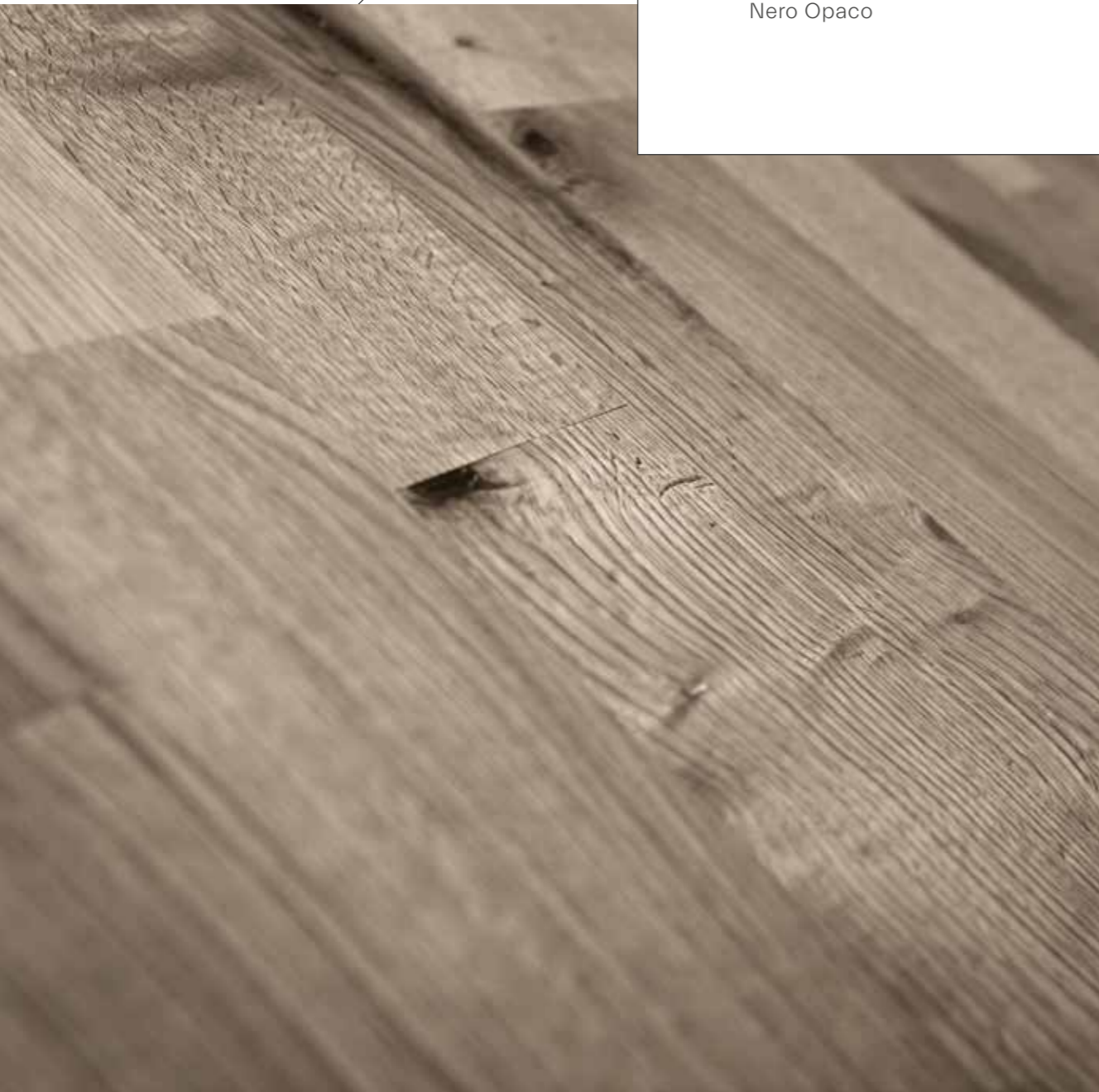
Creazione di ambienti dall'aspetto dinamico, con massima flessibilità che ne definisce un senso estetico che può spaziare dal raffinato al classico.

Ogni ambiente può vivere il contrasto, tutto contemporaneo, tra passato e futuro.





1 — **Modello 1C TA**  
ESSENZA/Rovere listellato Nodato  
Termocotto  
FINITURA/Naturale poro aperto  
MANIGLIA/Toulon (Hoppe)  
Nero Opaco





- 1 — **Modello 31 V MI**
- 2 — **Modello 1 C TA**  
FINITURA/Laccato Ral 9010  
MANIGLIA/RobocinqueS  
(Colombo) - Cromo

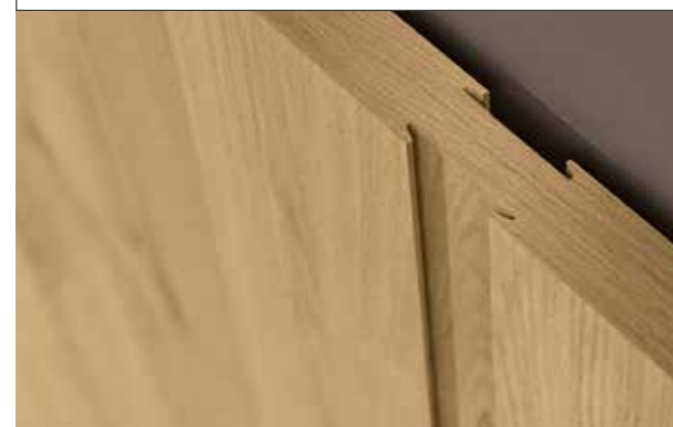


- 1 — **Modello 83/41 C TA**  
MANIGLIA/(DND) Power cromo satinato
- 2 — **Modello 83/21 C TA**  
MANIGLIA/(DND) Power cromo satinato
- 3 — **Modello 83/11 C TA**  
FINITURA/Laccato Ral 6034  
MANIGLIA/Rosetta (Hoppe)  
cromo satinato (scorrevole)



1

**1 — Modello 1 C TA**  
ESSENZA/Rovere Briccole  
FINITURA/Naturalizzato  
APERTURA/Scorrevole esterno muro  
senza telaio con binario invisibile A25  
MANIGLIA/Ricavata Mod. 1  
BATTISCOPA/Mod. 2 H 70 mm Laccato  
Bianco di Serie





# MODELLI

MOD.  
86 C TA



MOD.  
87 C TA



MOD.  
85 C TA



MOD.  
76 C TA



- 1 — Modello 93C TA
- 2 — Modello 92C TA  
FINITURA/Laccato Bianco Cerioni  
MANIGLIA/Iki (DND) - Nero

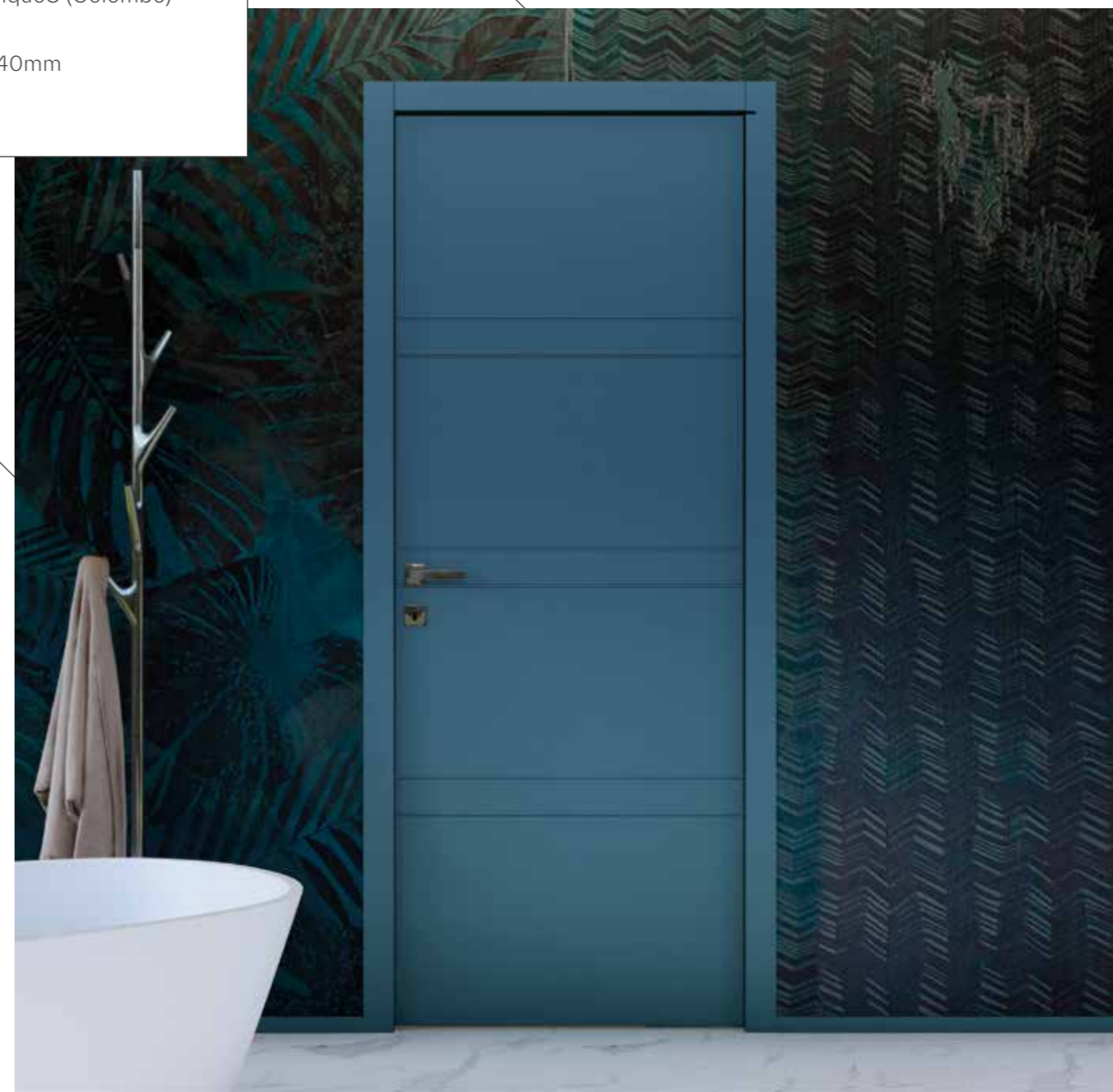


TELAIO Mod. 1  
COPRIFILLO Mod. 4 | Bianco Cerioni  
BATTISCOPA Mod. 4 | H 70mm | Bianco Cerioni





**1 — Modello 100 C TA**  
FINITURA/Laccato Ral 5025  
TELAIO/Mod. 1  
COPRIFILO/Mod. 4  
APERTURA/Rototraslante A24  
MANIGLIA/RobocinqueS (Colombo) -  
Cromo  
BATTISCOPA/Mod. 2 H 40mm



# MODELLI

MOD.  
22 V TA



MOD.  
95 C TA



MOD.  
97 C TA



MOD.  
99 C TA







# MATERICITÀ E STILE

## DETTAGLIO

Tutto parte da un'ampia scelta di decori, fondamentali per impreziosire lo spazio ed esaltare i prodotti al suo interno.

Stile e scelte si raccontano su ogni superficie e colore, in costante equilibrio.

1



RAL 6034

Unisci la materia al colore e ravviva il tuo ambiente. Abbinare complementi lucidi alle superfici opache innescando giochi visivi di luce e profondità.

Decorazioni  
brillanti

Pelle marrone

Legno scuro

2

ROVERE  
NATURALIZZATO

Abbinare cromatismi di ogni genere per decostruire gli ambienti. I colori incorniciati dal legno e dalle materie naturali riveleranno il vostro stile.



Colore Tortora

Poltrona senape

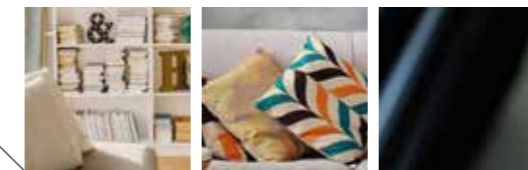
Vetro

3



TAPPETO

Aggiungi calore all'ambiente, determinando gli spazi con l'arredo. La flessibilità dei complementi si accosta perfettamente alle mutazioni della nostra percezione del gusto estetico.



Libreria

Arredi in legno

Vetro nero

## ABBINAMENTI STILE APPROCCIO VISIVO

### ABBINAMENTI

Caratterizzare lo spazio con tanti oggetti diversi permette un facile abbinamento con l'ambiente, esaltando la natura decorativa dei complementi.

### STILE

Lo spazio vive in ogni suo dettaglio. La presa di coscienza di una lettura differente del prodotto è una vera e propria misura della qualità, una sorta di controllo espressivo estremizzato e sofisticato.

### APPROCCIO VISIVO

Leggere il dettaglio, riconoscerlo, rappresenta una suggestione nuova che cambia la posizione del prodotto all'interno dell'ambiente, ne inverte il senso rendendolo protagonista.

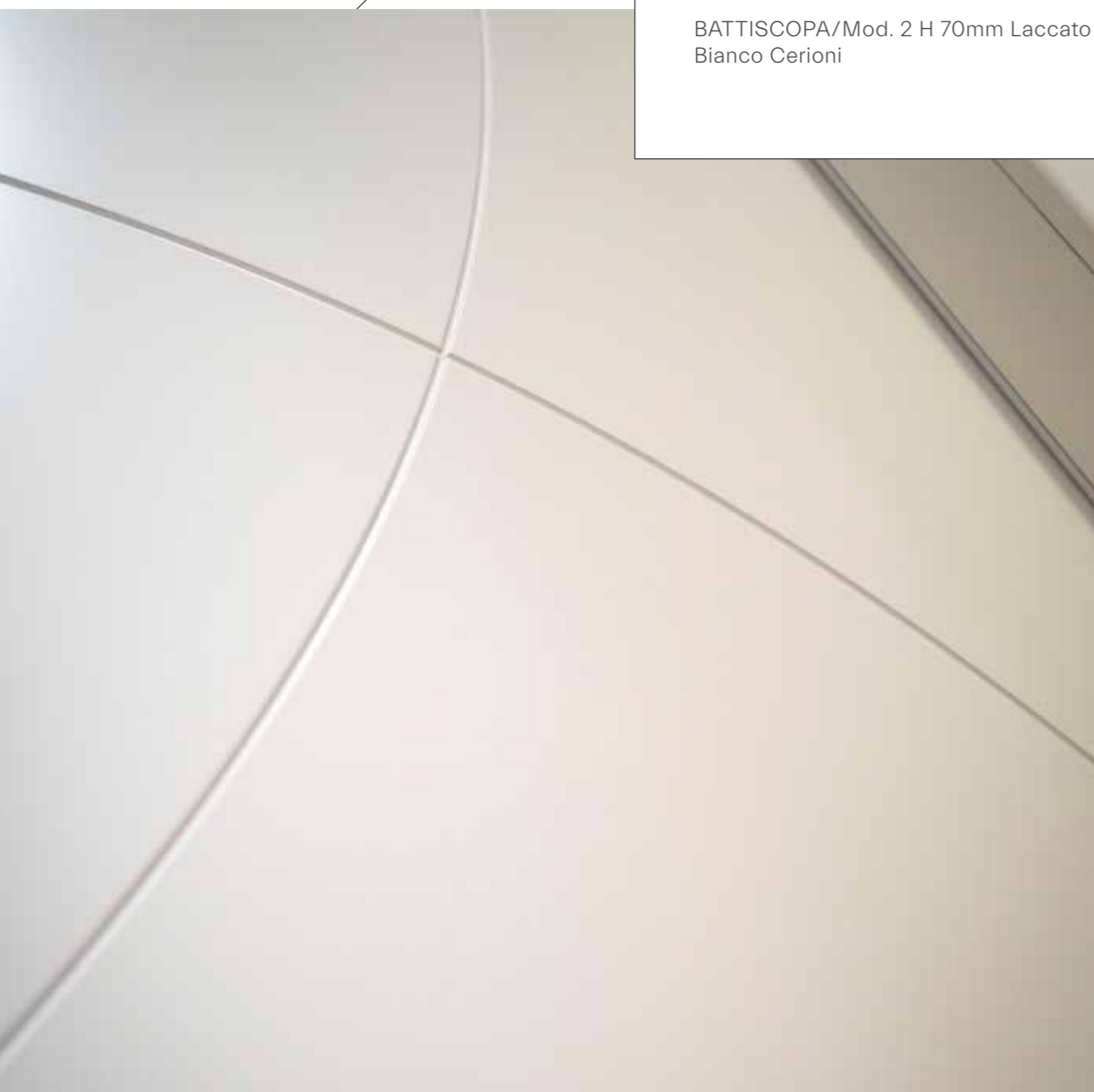
Gli accessori diventano protagonisti dello spazio coniugando stile, funzionalità ed espressività.



**1 — Modello 82C TA**

FINITURA/Laccato Bianco Cerioni  
TELAIO/Mod. 1  
COPRIFILO/Mod. 4 Bianco Cerioni  
MANIGLIA/Joy 02 (DND) - Nickel  
satinato

BATTISCOPA/Mod. 2 H 70mm Laccato  
Bianco Cerioni

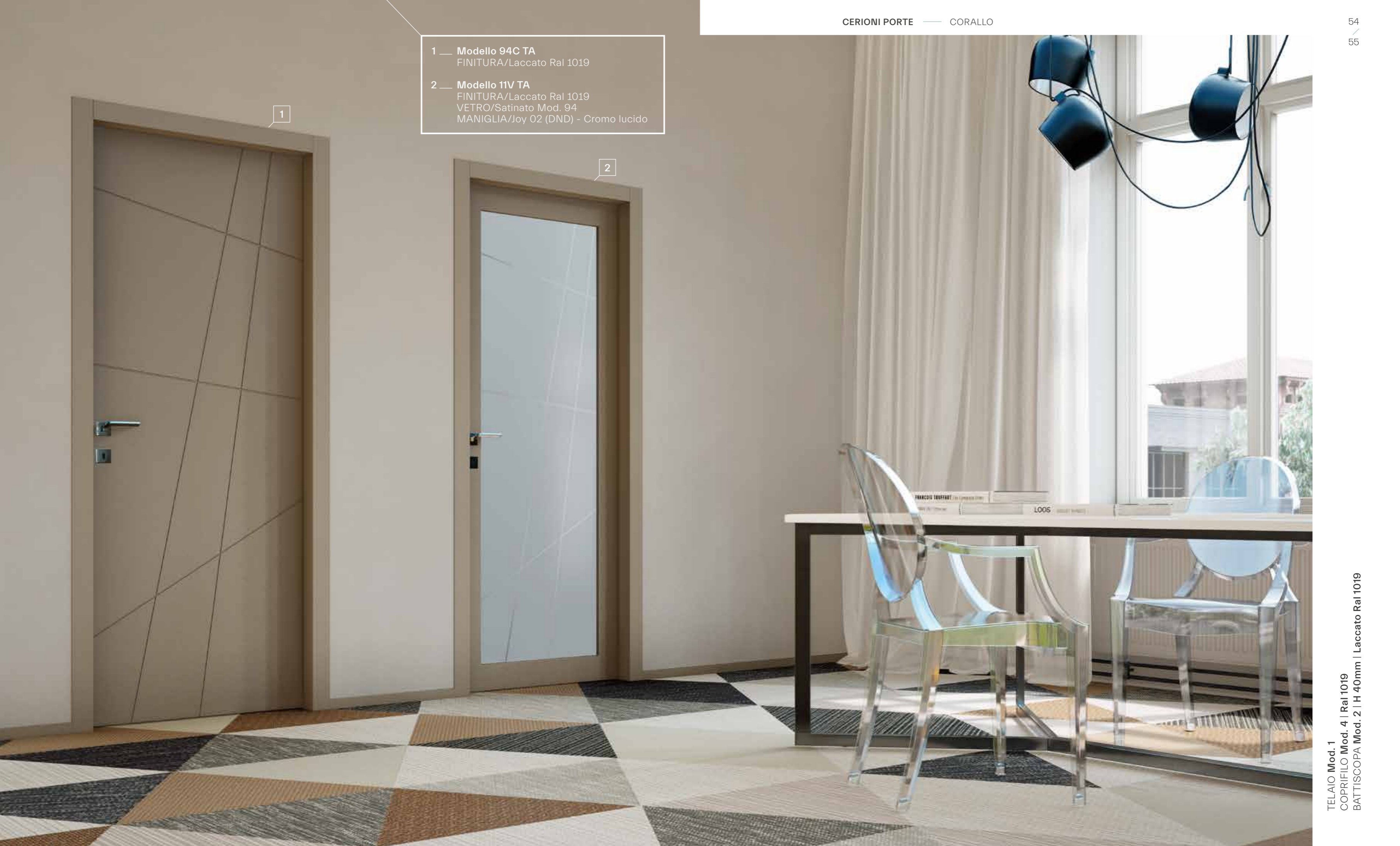




- 1 — **Modello 94C TA**  
FINITURA/Laccato Ral 1019
- 2 — **Modello 11V TA**  
FINITURA/Laccato Ral 1019  
VETRO/Satinato Mod. 94  
MANIGLIA/Joy 02 (DND) - Cromo lucido

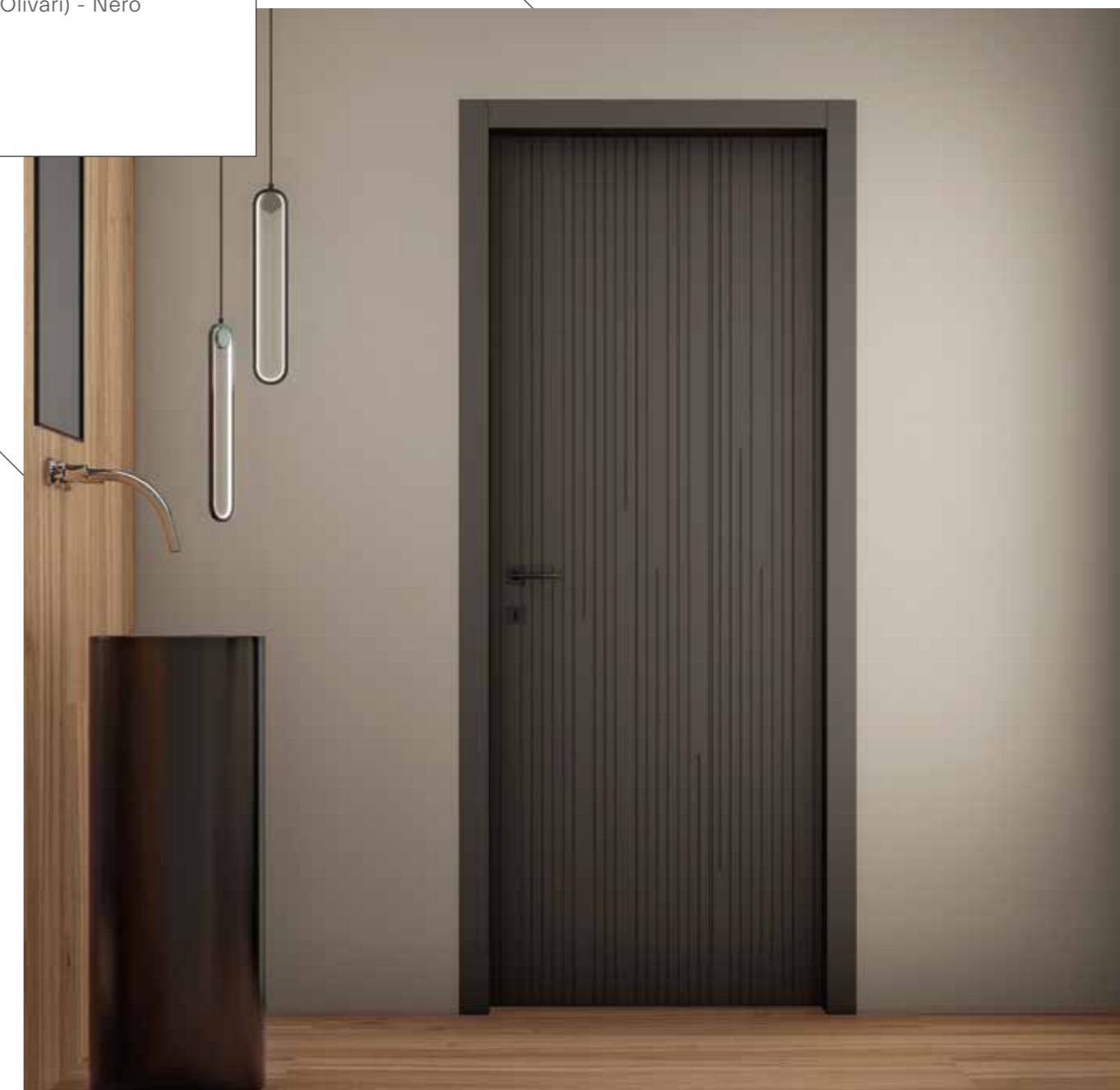
1

2





**1 — Modello 98C TA**  
FINITURA/Laccato Ral 7016  
TELAIO/Mod. 1  
COPRIFILO/Mod. 4  
APERTURA/Libro asimmetrico  
MANIGLIA/Lotus (Olivari) - Nero  
Opaco





# LINEE DECISE CHE TRACCIANO IL PERCORSO

A volte basta un segno per cambiare la percezione di un oggetto, di una superficie, di uno spazio.

Come il segno di una matita su un foglio, le linee delle porte incise di questa collezione sono estensione stessa del progetto, caratterizzano gli ambienti evolvendo il valore di ogni dettaglio.

Complementi che creano nuovi equilibri.



- 1 — **Modello 151C PA**  
FINITURA/Laccato Bianco Cerioni
- 2 — **Modello 151V PA**  
FINITURA/Laccato Bianco Cerioni  
MANIGLIA/RobocinqueS  
(Colombo) - Cromat



TELAIO Mod. 1  
COPRIFILÒ Mod. 4 con cornice  
BOISERIE Mod. 151 | Laccato Bianco Cerioni  
FINESTRA 68x66cm Lux | Laccato Bianco Cerioni



# MODELLI

MOD.  
145 V PA



MOD.  
135 C PA



MOD.  
135 V PA



MOD.  
137 C PA



MOD.  
137 V PA



- 1 — **Modello 145C PA**  
ESSENZA/Rovere poro aperto  
FINITURA/Laccato Ral 9001
- 2 — **Modello 145V PA**  
ESSENZA/Rovere poro aperto  
FINITURA/Laccato Ral 9001  
MANIGLIA/Golia (Olivari)  
SuperBronzo satinato

2

1



# MODELLI

MOD.  
136 V PA



MOD.  
140 C PA



MOD.  
140 V PA

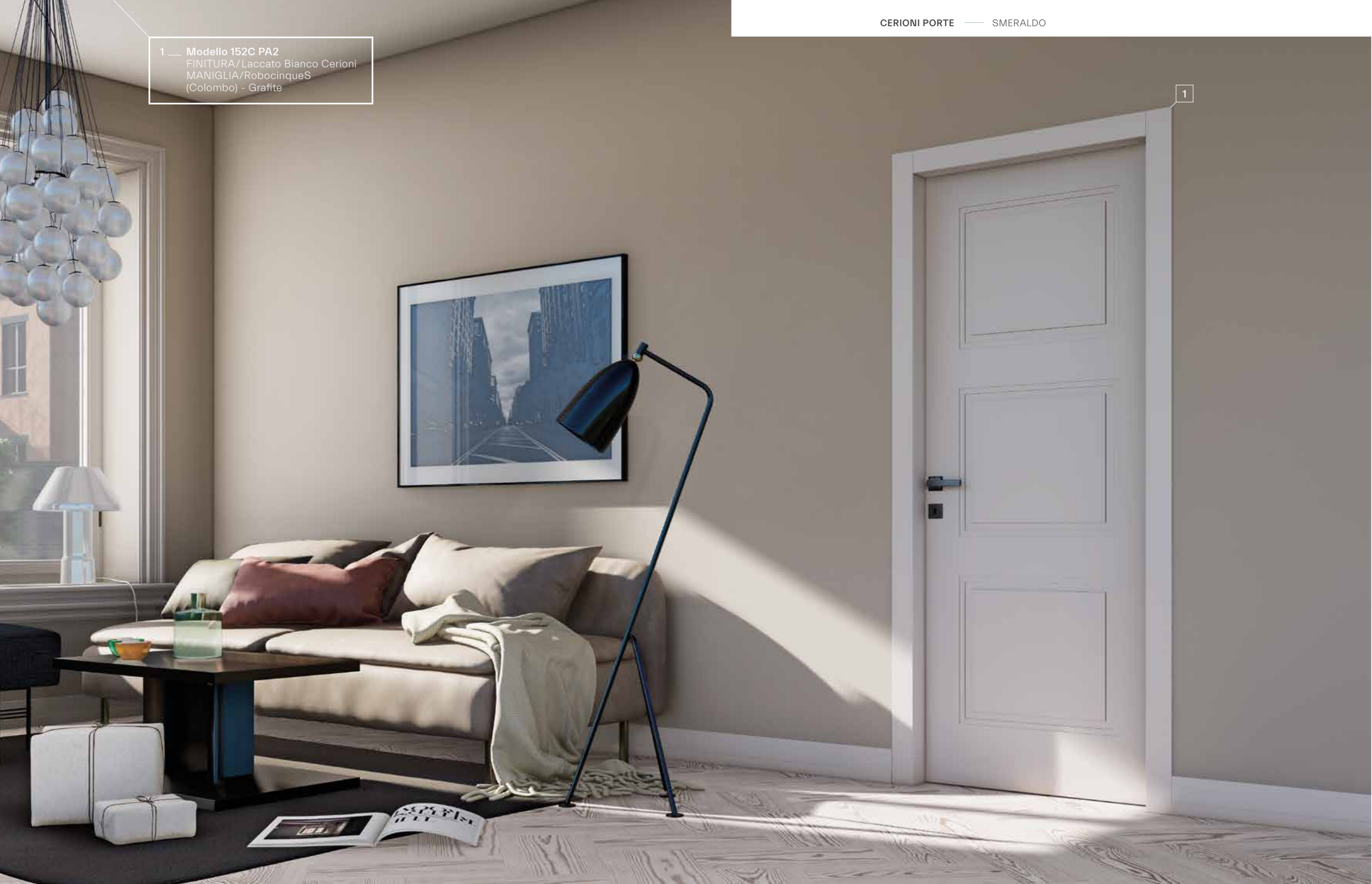


MOD.  
140 VI PA 6 VETRI



1 — Modello 152C PA2  
FINITURA/ Laccato Bianco Cerioni  
MANIGLIA/ RobocinqueS  
(Colombo) - Grafite

1



TELAIO Mod. 1  
COPRIFILLO Mod. 4  
BATTISCOPA Mod. Modern 120



# MODELLI

MOD.  
150 C PA



MOD.  
150 V PA



MOD.  
152 C PA



MOD.  
152 V PA



MOD.  
168 C PA



MOD.  
168 V PA

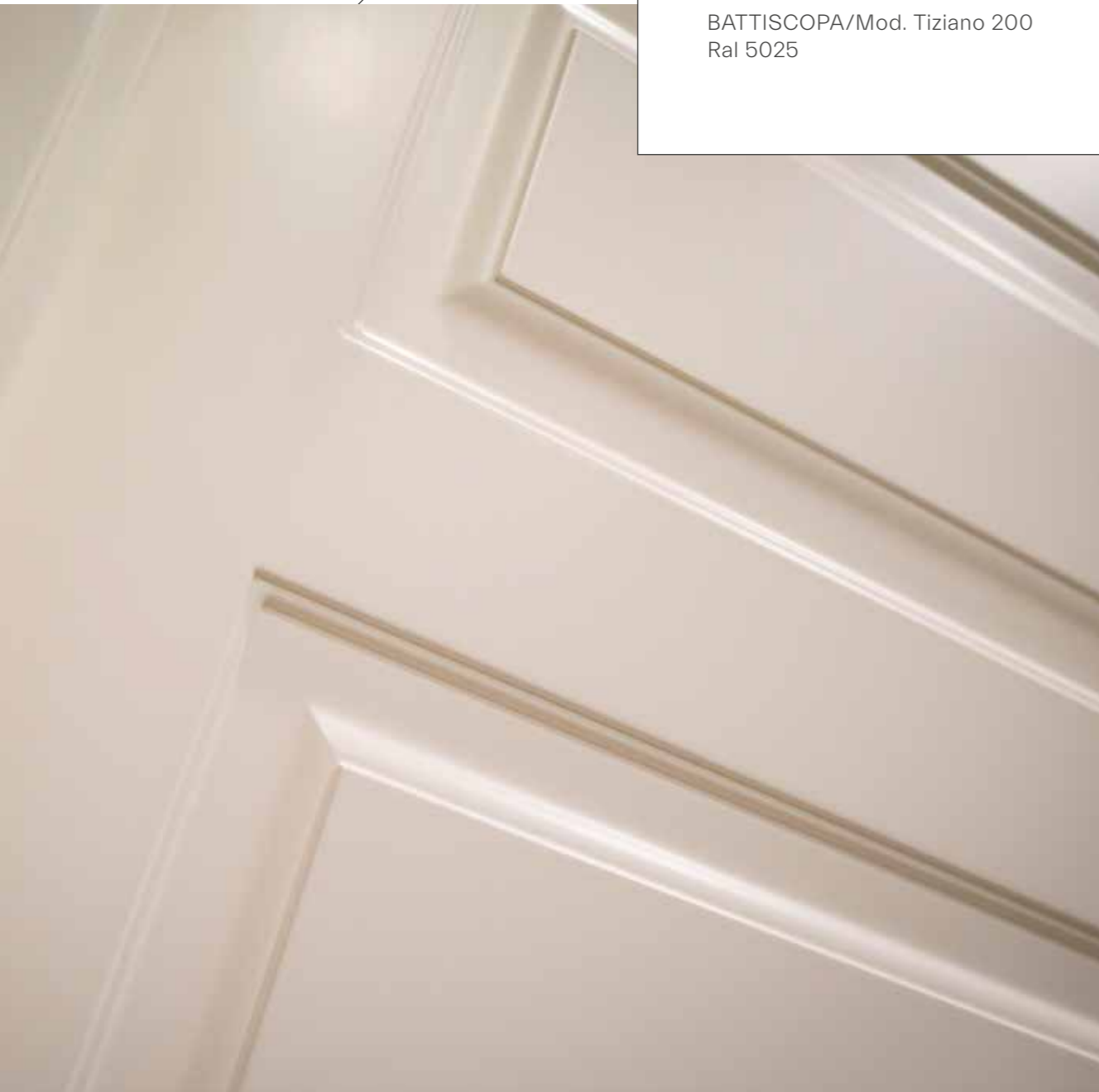




Scansiona il QR code  
per visionare maggiori  
finiture e soluzioni

**1 — Modello 136C PA**  
FINITURA/Laccato Ral 5025  
TELAIO/Mod. 1  
COPRIFILO/Mod. 1 Ral 5025  
MANIGLIA/Golia (Olivari)  
SuperOro lucido

BATTISCOPA/Mod. Tiziano 200  
Ral 5025





# MODELLI

MOD.  
170 C PA



MOD.  
157 C PA



MOD.  
166/4 C PA



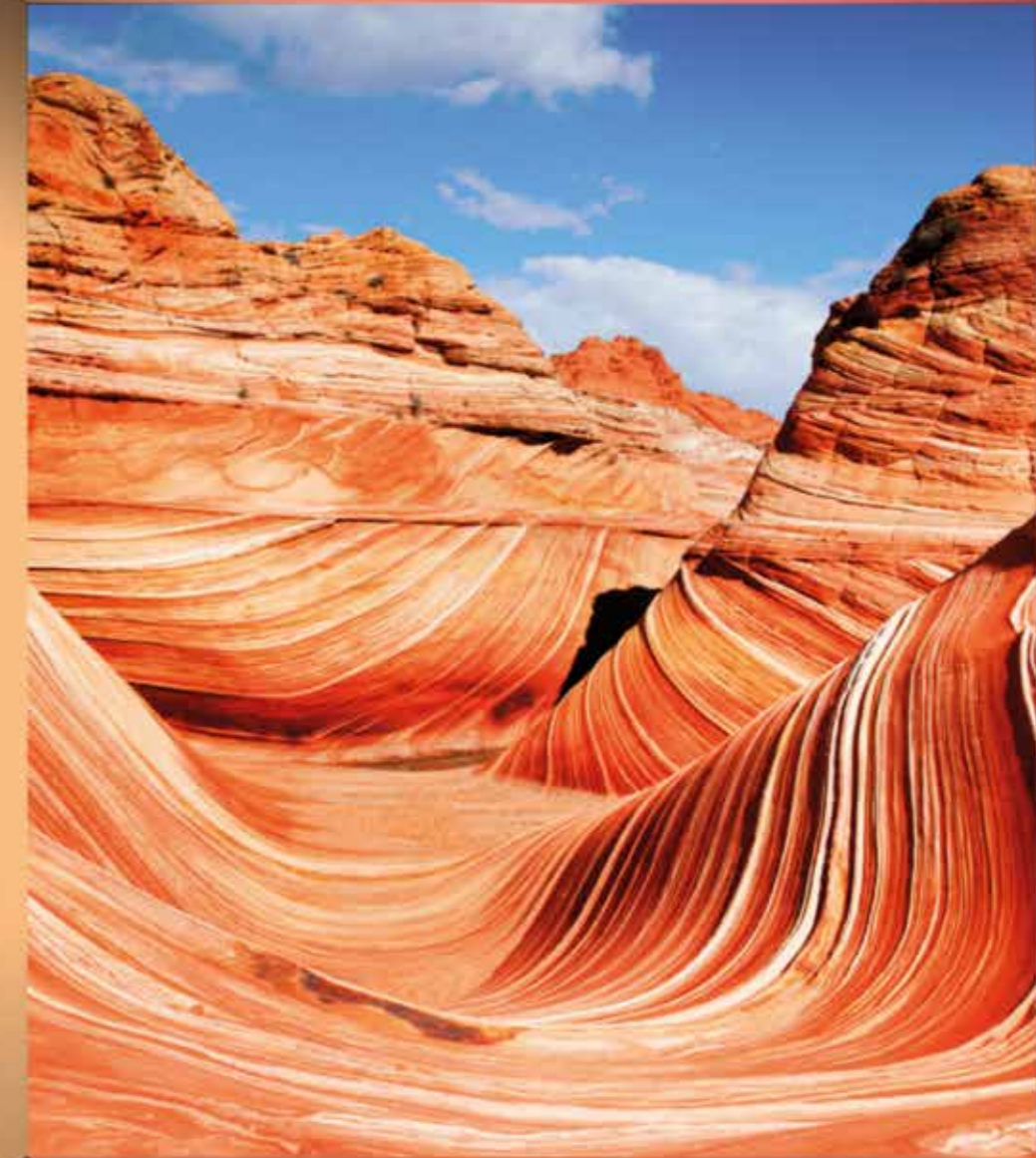
MOD.  
171 C PA



# LE RADICI DEL GUSTO PER EVOLVERE IL FUTURO

Oltre lo stilema di classico per trasformare scelte e abbinamenti. La porta classica guarda al domani e si reinventa anche in ambienti contemporanei, creando contrasti e dinamiche stilistiche sempre nuove.

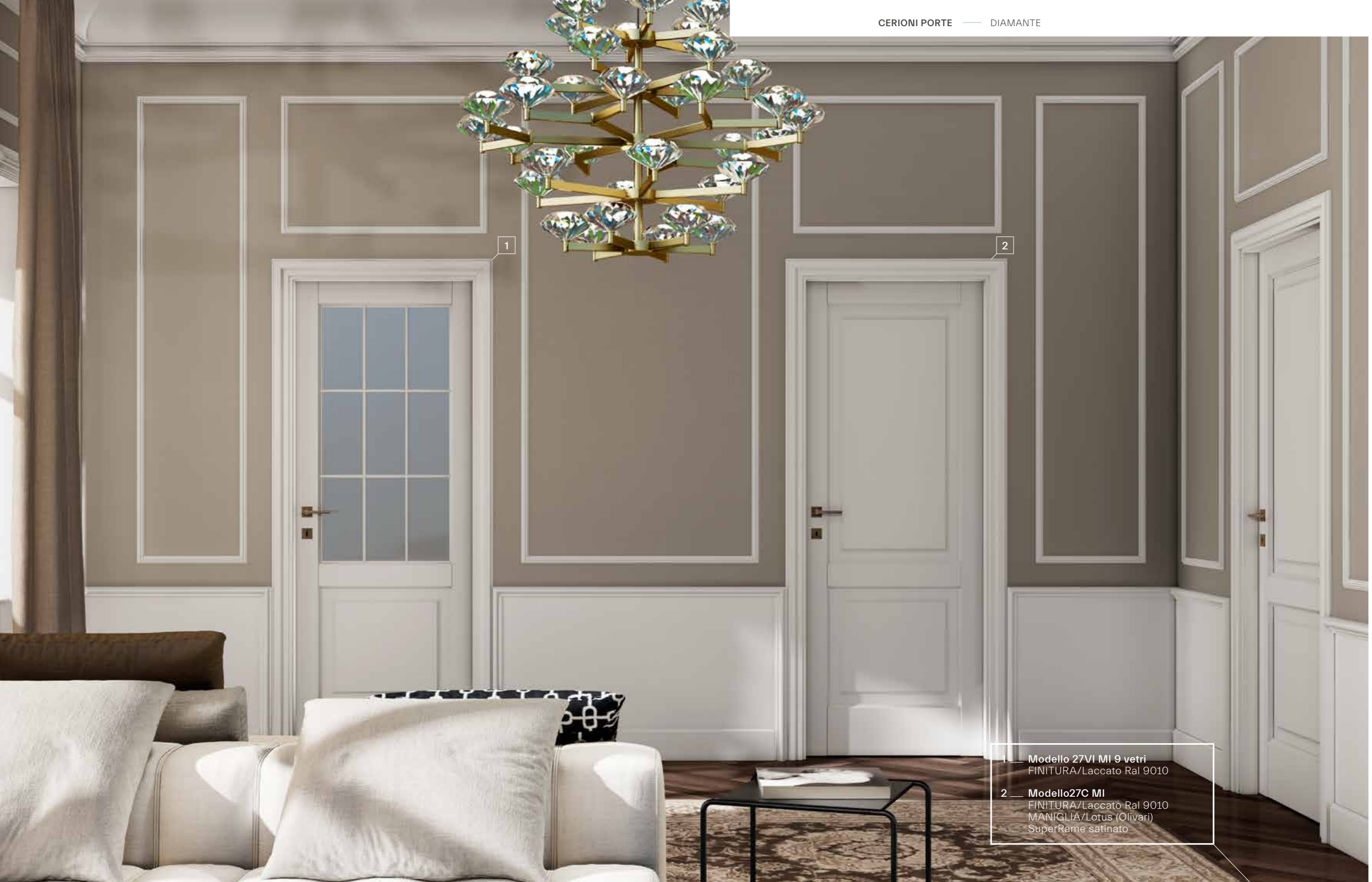
In un mondo che cambia, cambiano anche le soluzioni progettuali, evolvendo costantemente la percezione degli spazi.







Scansiona il QR code per visionare maggiori finiture e soluzioni



- 1 — **Modello 27VI MI 9 vetri**  
FINITURA/Laccato Ral 9010
- 2 — **Modello 27C MI**  
FINITURA/Laccato Ral 9010  
MANIGLIA/Lotus (Olivari)  
SuperRame satinato



1 — Modello 35 V MA 3 VETRI

2 — Modello 35 C MA  
ESSENZA/Rovere  
FINITURA/Anticato  
MANIGLIA/in ferro - marca  
"Il forgiato" - finitura Ruggine





1

2

1 — **Modello 65C MA**  
FINITURA/Laccato Ral.7033  
MANIGLIA/Saltarello Forgiato  
(Il Forgiato) - Nero Italiano



# NUOVE GEOMETRIE PER DEFINIRE OGNI CONCETTO

Creare nuovi volumi per esaltare la dimensione dell'ambiente. La tecnica al servizio della funzione stilistica per giocare con livelli e superfici.

Le porte pantografate arricchiscono ulteriormente il progetto, proiettando la visione del designer direttamente sul complemento.

Non esiste nessun limite, la porta diventa davvero il varco ideale per dare libero sfogo alla fantasia.





1

2

- 1 — **Modello 26 V MI**
- 2 — **Modello 1 C TA**  
ESSENZA / Rovere nodato  
FINITURA/Spiga  
MANIGLIA/RobocinqueS  
(Colombo) - Grafite

# MODELLI

MOD.  
67 V MI



MOD.  
56 C MI



MOD.  
56 V MI







# MATERICITÀ E STILE

## AUTENTICITÀ

La resa di ogni ambiente è determinata dall'equilibrio costante degli elementi che lo compongono, dagli abbinamenti, i giochi di contrasti e il rapporto con lo

spazio e la luce. Ogni superficie può essere interpretata in modi diversi, creando nuovi accostamenti ed evolvendo la percezione di insieme.

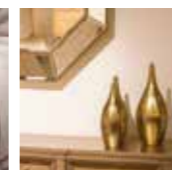
1



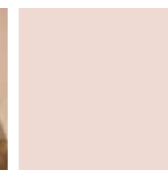
LEGNO SCURO



Imbottiti



Accessori luminosi



Colori chiari per contrasti armoniosi

Abbina il legno scuro con accessori luminosi e ceramiche chiare. Gli imbottiti si uniscono alla matericità del legno, creando contrasti delicati.

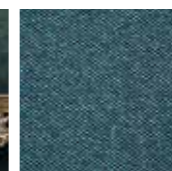
2



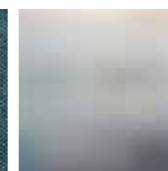
MARMO CHIARO



Ottone



Tessuti



Vetro

Accenti di ottone in forma di accessori si fondono con il valore del marmo, liberando abbinamenti cromatici più importanti. La trasparenza del vetro impreziosisce i dettagli.

3



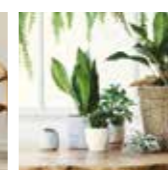
TAPPETO



Tinteggiatura tortora



Arredi in legno



Natura

Giocare con arredi lignei, usare il design come congiunzione artistica, enfatizzando con il verde la naturalezza dei materiali. Si sposano bene le decorazioni in contrasto, per spezzare le tonalità.

## ABBINAMENTI STILE APPROCCIO VISIVO

### ABBINAMENTI

L'attuale unione tra lo stile nei differenti periodi storici ha permesso una notevole flessibilità di accostamento, maturando la visione comune, con l'opportunità di utilizzo sia nel classico che nell'urban.

### STILE

Non esiste più una dicotomia stilistica tra il passato ed il contemporaneo, il prodotto si inserisce in tutti gli ambienti con uno stile riconosciuto, potendo vivere in ambienti dalle differenti nature stilistiche un tempo quasi opposte.

### APPROCCIO VISIVO

La sensibilità della visione del prodotto viene alterata mantenendo la formalità conosciuta, Troviamo continuità o contrasto con la sempre nota formalità che diventa ormai senza tempo.

Ogni ambiente può vivere il contrasto, tutto contemporaneo, tra passato e futuro.



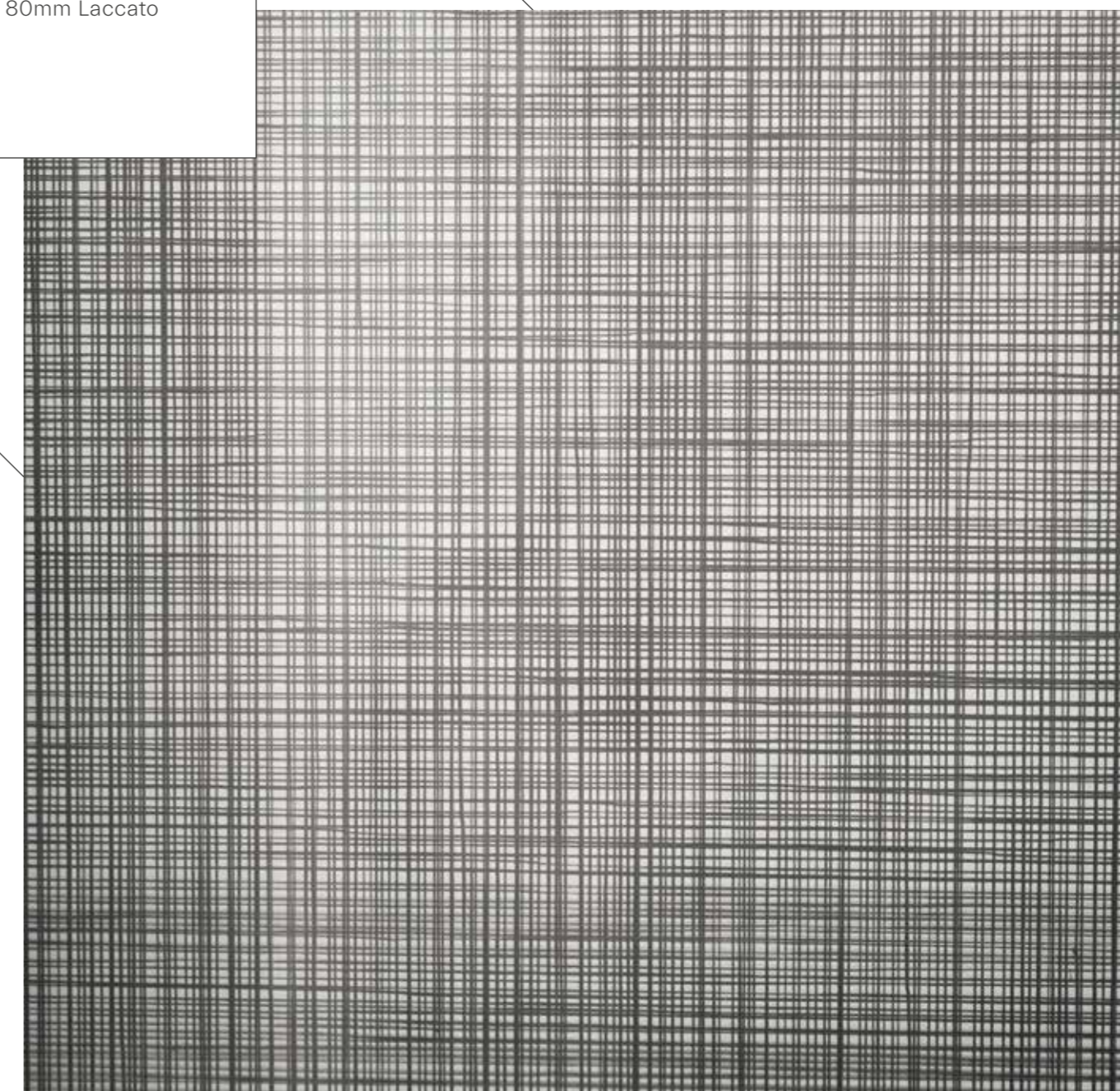




Scansiona il QR code  
per visionare maggiori  
finiture e soluzioni



**1 — Modello Vetro battente con telaio  
in legno e cerniera a scomparsa**  
FINITURA/Laccato Ral 7022  
VETRO/Effetto Ardesia grigio scuro  
MANIGLIA/Life (HenryGlass) - Moka  
BATTISCOPA/Mod. 4 H 80mm Laccato  
Ral 7022







Scansiona il QR code per visionare maggiori finiture e soluzioni

- 1 — Modello 24 C MI
- 2 — Modello 24 V MI  
FINITURA/Laccato Ral 7048  
VETRO/Fumè  
MANIGLIA/RobocinqueS (Colombo) - Grafite Mat

TELAIO Mod. 1  
COPRIFILLO Mod. 4  
BATTISCOPA Mod. 2 | H 40mm | Ral 7048

# MODELLI

MOD.  
66 C MI



MOD.  
66 V MI



MOD.  
38 C MI



MOD.  
38 V MI





# MATERICITÀ E STILE

## ESPRESSIONE

Commistione di saperi e di concetti per raggiungere quell'equilibrio unico tra linearità classica e visione moderna. Per creare prodotti dal sapore quotidiano con una nuova veste evoluta.

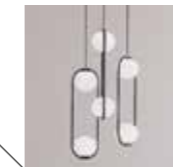
La varietà di nuance permette di spaziare tra ambienti dal design sofisticato fino allo stile vintage, scegliendo qualità, pregio e praticità.

1

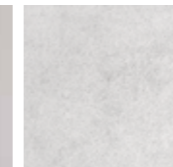


CARTA  
DA PARATI

Linee semplici e materiali compatti per lasciare ampia libertà alla scelta artistica della carta da parati. Il minimal si fonde perfettamente con il decoro a tutta parete.



Oggetti di  
design



Velluto chiaro



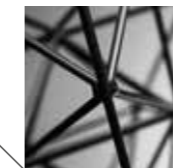
Arredi moderni

2



RAL 7048

Le scelte materiche si abbinano in contrasto al colore tortora. I metalli al naturale o verniciati ne determinano e mutano lo stile.



Metallo scuro



Corten



Cemento

3

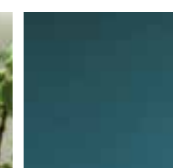


TOP CUCINA

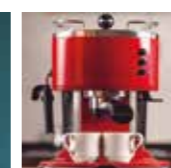
Arredi ed oggettistica in contrasto cromatico creano un ritmo equilibrato di impressioni e sensazioni.



Arredi naturali



Blu ottanio



Accessori dai  
colori vivaci

## ABBINAMENTI STILE APPROCCIO VISIVO

### ABBINAMENTI

I telai dal sapore classico rivisitati nel formalismo contemporaneo, andando ad abbinarsi al difficilmente imitabile stile moderno, mixando con i materiali continui e le tendenze cromatiche minimali.

### STILE

L'eleganza ed il prodotto creano un'unione indissolubile, un concetto di stile costante che specifica la propria firma nel prodotto e nell'abbinamento dello stesso, una sorta di avance museale, dove il prodotto si presta a molteplici rapporti con l'ambiente circostante.

### APPROCCIO VISIVO

L'ispirazione al passato è sinonimo di eleganza e pregio, quel senso di nobiltà apprezzabile esteticamente e formalmente, una sorta di dichiarazione di uno status sociale caratterizzato dal gusto e dallo stile.

Il gusto di un ambiente raffinato, scaldato da arredi classici e da elementi naturali.



LA GAMMA TAMBURATE  
**CORALLO**

5VB TA



5V TA



6B TA



6VB TA



10 VETRI  
4VI TA



14P TA



1 INC  
83C TA



2 INC  
83C TA



3 INC  
83C TA



4 INC  
83C TA



INC  
84C TA



INC  
85C TA



14VP TA



6 VETRI  
14VIP TA



25V TA





LA GAMMA PANTOGRAFATE  
**SMERALDO**

133C PA



133V PA



133VI PA



134C PA



134V PA



138C PA



147C PA



147V PA



148C PA 1I



148 2I PA



148 3I PA



148 4I PA



138V PA



139C PA



141C PA



141V PA



142C PA



142V PA



166 1I PA



166 2I PA



166 3I PA



LA GAMMA MASSELLO  
**DIAMANTE**

8C MA



8V MA



20C MA



20V MA



6 VETRI  
20VI MA



21C MA



33V MA



63C MA



21V MA



15 VETRI  
21VI MA



27C MA



27V MA



9 VETRI  
27VI MA

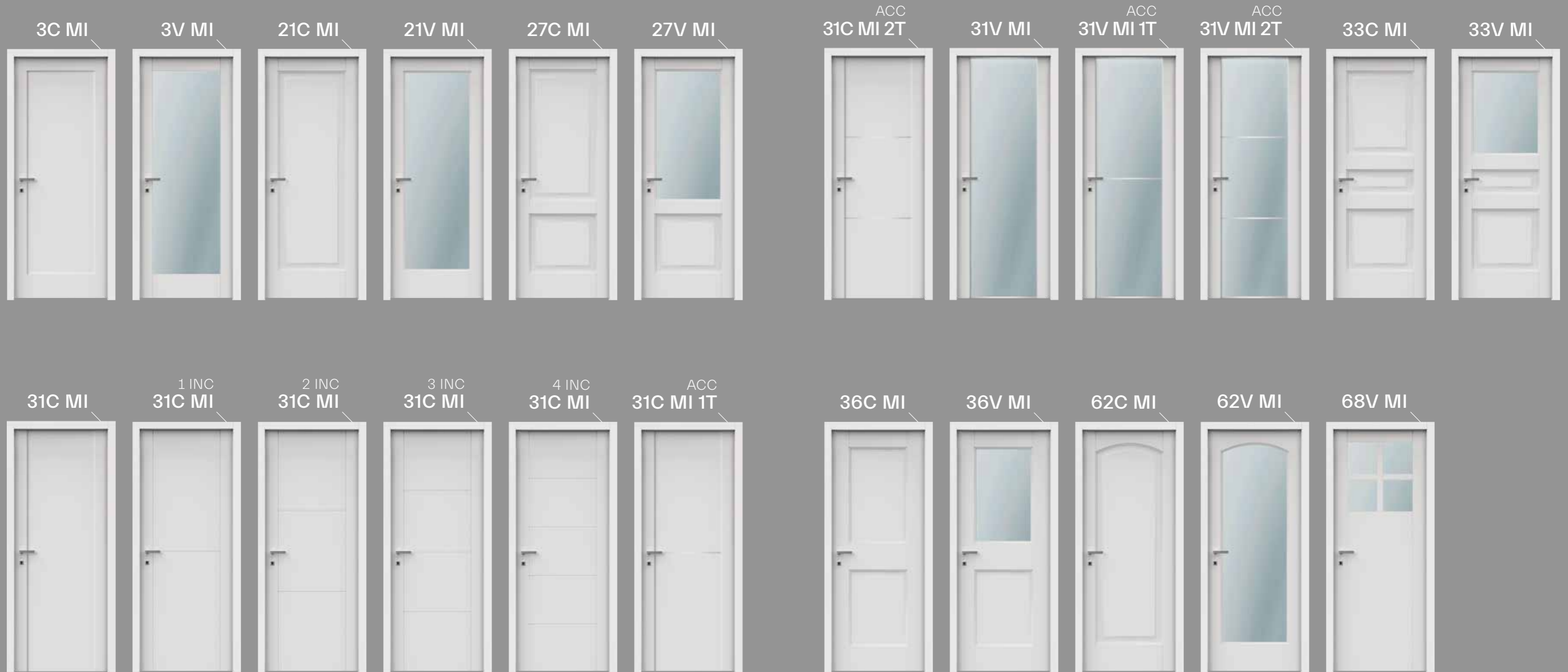


33C MA





LA GAMMA MASSELLO IMPIALLACCIATO  
**PERLA**



# TELAJ E COPRIFILI

Telaio 1 Coprifilo 1



Telaio 1 Coprifilo 2



Telaio 1 Coprifilo 4



Telaio 1 Coprifilo 6



Telaio 1 Coprifilo 10\*



Telaio 2 Coprifilo 3



Telaio 3 Coprifilo 4



\*Capitello compreso

Telaio 1 Coprifilo 7



Telaio 1 Coprifilo 8



Telaio 1 Coprifilo 9



Telaio 1 Coprifilo 12



Telaio 1 Coprifilo 13



Telaio 1 Coprifilo 14



Telaio 1 Coprifilo 15



Telaio 1 Coprifilo 16



Tutti i telai e coprifili sono intercambiabili I capitelli possono essere realizzati su tutti i coprifili



# FINITURE

## LEGNO

ROVERE NATURALE



ROVERE SBIANCATO



ROVERE DECAPATO TORTORA



ROVERE SPAZZOLATO BIANCO DI SERIE



ROVERE SPAZZOLATO CREMA 103



ROVERE TINTO NOCE CHIARO



ROVERE TINTO NOCE MEDIO



ROVERE TINTO NOCE SCURO



ROVERE TINTO WENGÈ



FAGGIO NATURALE



OLMO NATURALE



TANGANICA NATURALE



TANGANICA TINTO CILIEGIO



TANGANICA TINTO NOCE MEDIO



TANGANICA TINTO NOCE SCURO



TULIPIER TINTO CILIEGIO



TULIPIER TINTO NOCE MEDIO



TULIPIER TINTO NOCE SCURO



TULIPIER TINTO NOCE PATINATO



CILIEGIO TONALIZZATO



NOCE NAZIONALE BIONDO TINTO CHIARO



NOCE NAZIONALE BIONDO TINTO MEDIO



NOCE NAZIONALE BIONDO TINTO SCURO



NOCE NAZIONALE BICOLORE TINTO MEDIO



ZEBRANO NATURALE



FRASSINO SPAZZOLATO CREMA 103



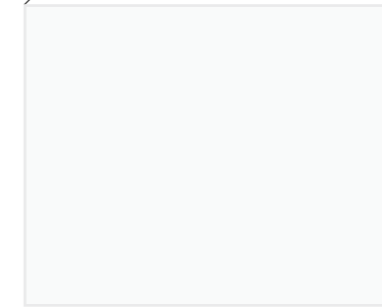
FRASSINO SPAZZOLATO BIANCO DI SERIE



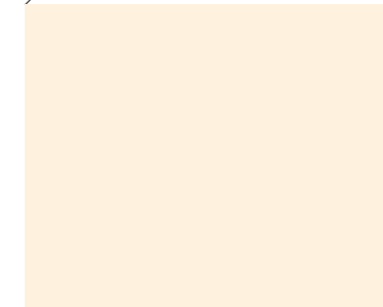
## LACCATI

È possibile utilizzare tutte le colorazioni Ral o NCS.

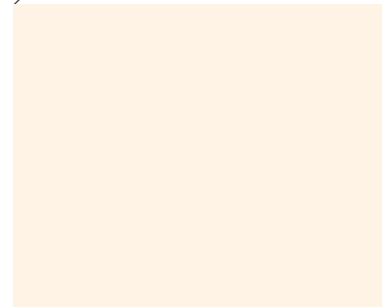
BIANCO DI SERIE



CREMA 103



ROSATO 104

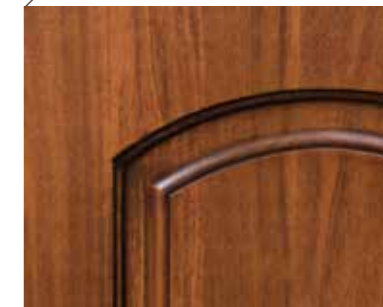


## COLORI SPECIALI

TULIPIER ANTICATO NOCE



TULIPIER ANTICATO CILIEGIO



ROVERE DECAPÈ



ROVERE DECAPÈ CREMA



CREMA ANTICATO



Tutti i telai e coprifili sono intercambiabili. I capitelli possono essere realizzati su tutti i coprifili

NB. I colori e le venature del presente campionario sono indicativi.



Scansiona il QR code per visionare maggiori finiture e soluzioni



## LEGNO IN ESSENZA

Vinaccia, Glicine, Cenere, Spiga sono solo alcuni esempi dei colori proposti, finiture che permettono alla porta di integrarsi perfettamente in ambienti di grande attualità. Riscoprire questi colori naturali permette di ridare autenticità visiva e tattile alla porta di legno. Questa speciale linea di colorazioni è studiata per applicazioni su impiallacciate spazzolate, specialmente per Conifere come Pino e Abete o Latifoglie come Rovere e Castagno. Esaltare le venature naturali e le fibre del legno è la principale qualità di questa lavorazione che garantisce una piacevole sensazione al tatto.

**NB. I colori e le venature del legno del presente campionario sono indicativi.**

AR 40 GLICINE C.R.



AR 40 GLICINE S.T.



AR 50 LAGO C.R.



AR 50 LAGO S.T.



AR 65 ARGILLA C.R.



AR 65 ARGILLA S.T.



AR 70 CENERE C.R.



AR 70 CENERE S.T.



AR 80 TINO C.R.



AR 80 TINO S.T.



AR 81 BOTTE C.R.



AR 81 BOTTE S.T.



AR 83 TABACCO C.R.



AR 83 TABACCO S.T.



AR 88 VITE C.R.



AR 88 VITE S.T.



ROVERE BRONZATO



ROVERE NATURALIZZATO



ROVERE TAGLIO SEGA IM



ROVERE PORO APERTO SM5/1120





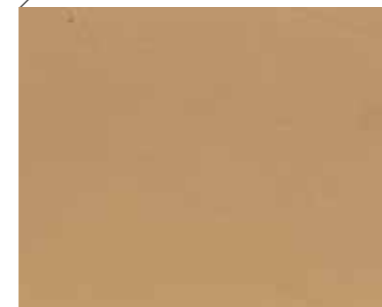
# MALTA

Permettere effetti naturali lasciando visibile la venatura del legno attraverso un leggera velatura di materiale a grana fina, oppure scegliere soluzioni dal tono più industrial con profonde spatolate che caricano la superficie con molta materia a grana grossa: l'effetto cemento è sicuramente la risposta più innovativa che urban matter può dare alla domanda di progetti integrati per interni caratterizzati da rivestimenti continui e pitture decorative.

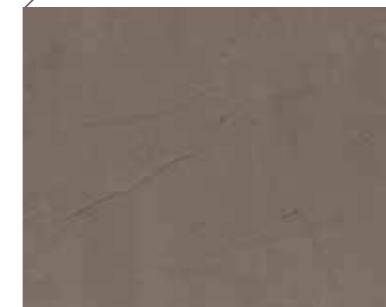
**NB. Colori indicativi. Possono variare in funzione del supporto e della mano dell'artigiano.**



AR 10 SPIGA N.I.



AR 50 LAGO INVECCHIATO



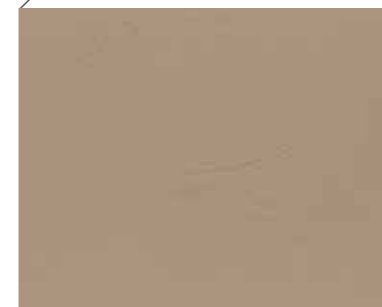
AR 65 ARGILLA INVECCHIATO



AR 70 CENERE INVECCHIATO



AR 70 CENERE NON INVECCHIATO



AR 76 CANAPA INVECCHIATO



PAN 53222 N.I.



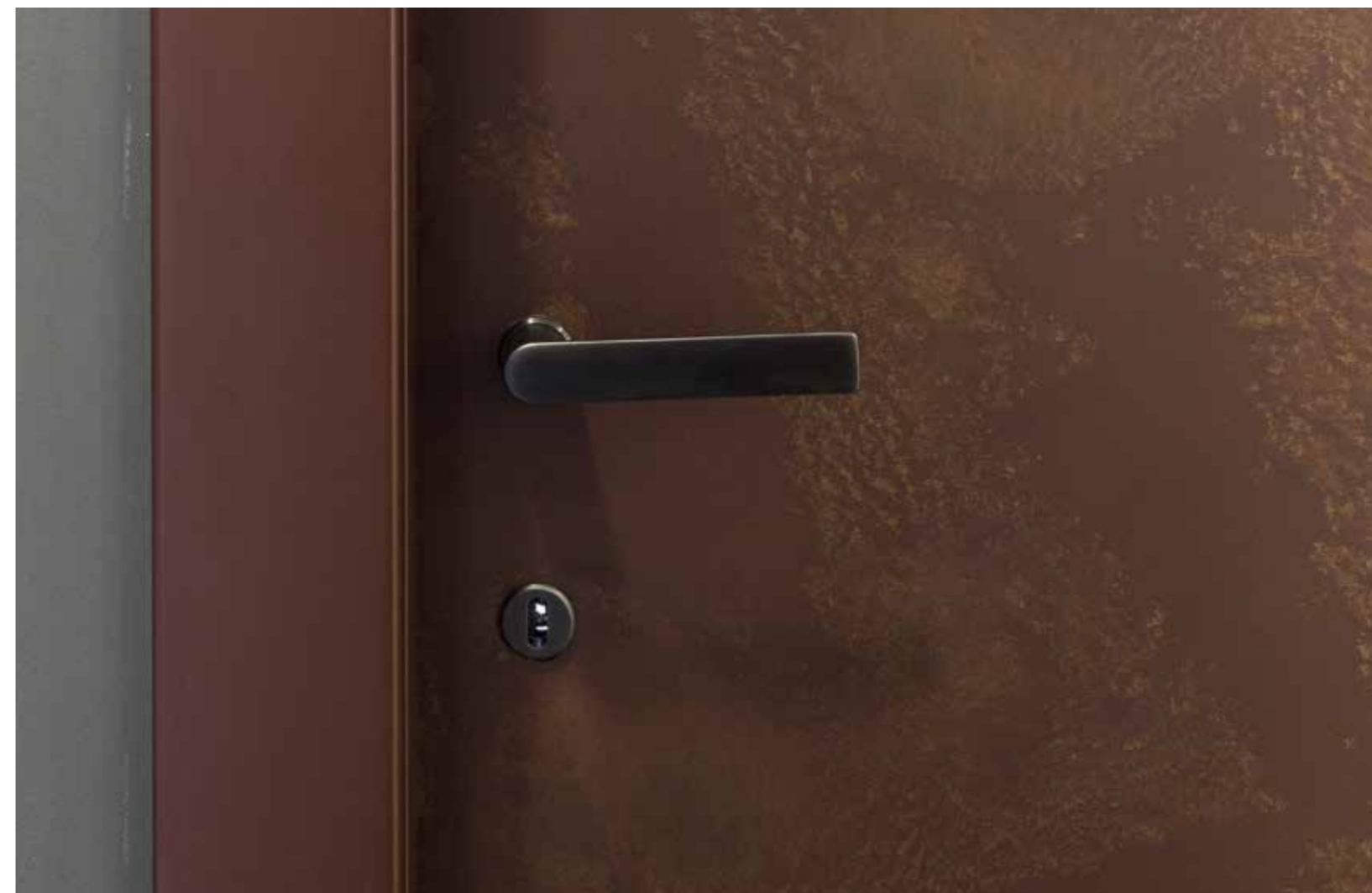


# METALLO

La linea Metallo propone due interpretazioni dell'acciaio naturale: "foglia", dai toni chiari e leggeri, ed "ossido", dai toni caldi e un aspetto più vissuto. L'effetto è realizzato attraverso un ciclo di verniciatura che combina l'uso del lucido laccato con la vernice metallizzata effetto acciaio. La leggera graffiatura della superficie è il minuzioso dettaglio che rende il supporto ancora più fedele all'immagine nativa del metallo.

Accentuata dalla riflessione della luce, la superficie produce riflessi dinamici e stonalizzazioni. I metalli satinati si caratterizzano per un'elevata opacità e sono proposti in cinque varianti: "piombo", "oro", "acciaio", "bronzo" e "rame". L'effetto Corten, acciaio corrosivo dai toni ruggine, è realizzato attraverso un ciclo di verniciatura che combina fondo opaco nero con gli invecchiamenti all'acqua (giallo fiore e rosso ossido), mentre le variazioni cromatiche sono realizzate attraverso il getto d'aria compressa sulla superficie verniciata. Rispetto al Corten, calore e leggerezza del legno si uniscono alla stabilità nel tempo dell'effetto tattile e visivo.

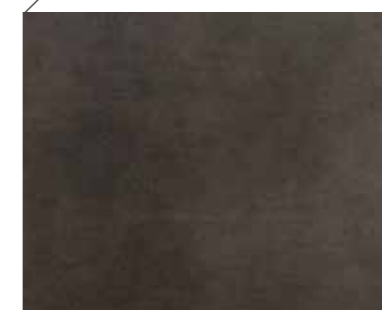
**NB. Colori indicativi. Possono variare in funzione del supporto e della mano dell'artigiano.**



ACCIAIO CHIARO GRAFFIATO



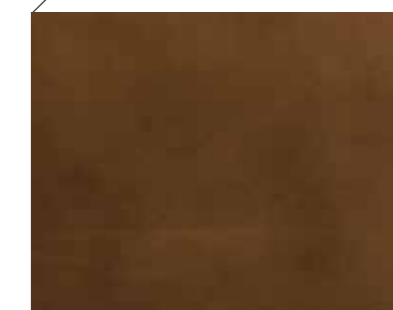
ACCIAIO SCURO GRAFFIATO



BRONZO RIGATO



BRONZO GRAFFIATO INVECCHIATO



BRONZO GRAFFIATO



CORTEN





# VETRO

Il vetro è il materiale della trasparenza e della traslucenza; che chiude la porta lasciando aperto il varco alla comunicazione visiva tra gli ambienti. Dall'extrachiaro all'opalino, dal serigrafato al decorato, il vetro fa della porta un filtro. Attraverso un'attenta gestione del processo di stratificazione e tempera è possibile inserire tessuti, pellicole stampate e reti metalliche tra gli strati di vetro che compongono il pannello porta e controllarne la risposta alla luce variando colori, trame e densità.

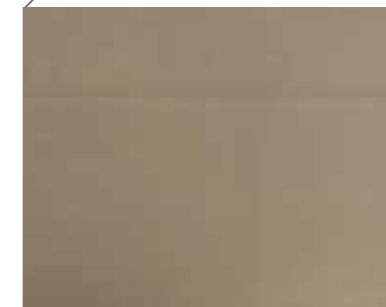
**NB.** I colori e le trame del presente campionario sono indicativi.



VETRO CON LINO BIANCO



VETRO CON LINO CREMA



VETRO LINO



VETRO CROSSING

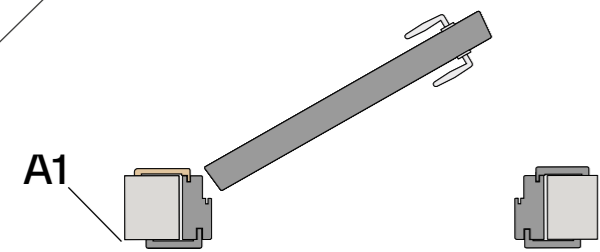


VETRO UADÌ

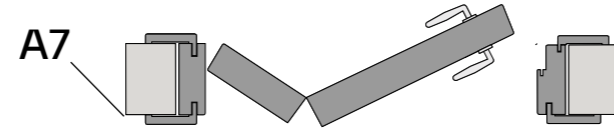




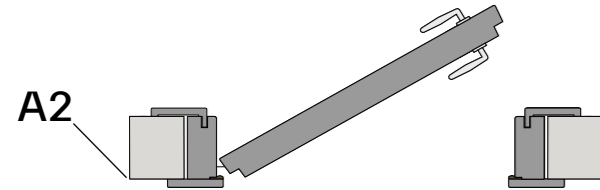
# TIPOLOGIE DI APERTURE



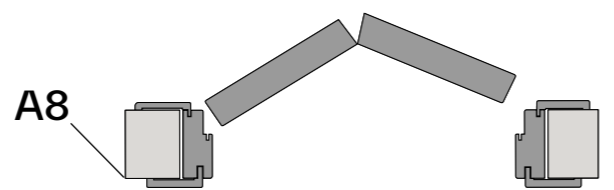
**A1**  
BATTENTE SX



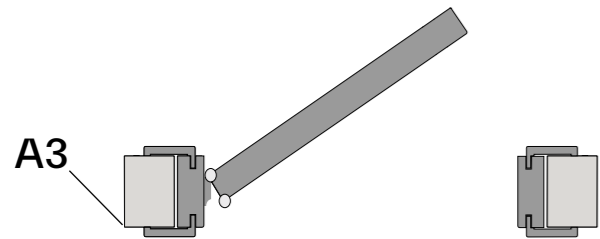
**A7**  
LIBRO ASSIMETRICO SX



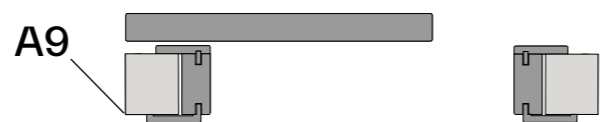
**A2**  
FILO COPRIFILO SX



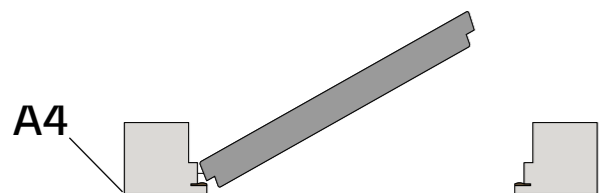
**A8**  
LIBRO SIMMETRICO SX



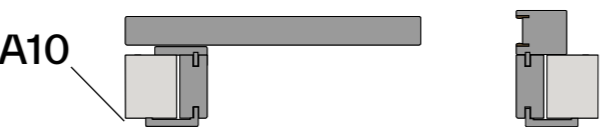
**A3**  
VENTOLA



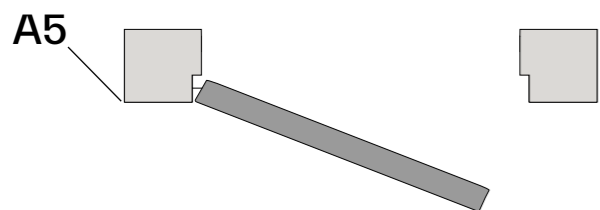
**A9**  
SCORREVOLE ESTERNO MURO SX



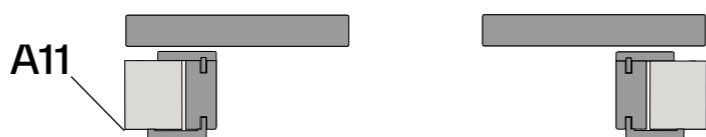
**A4**  
RASO PARETE A SPINGERE SX



**A10**  
SCORREVOLE ESTERNO MURO CON SERRATURA SX



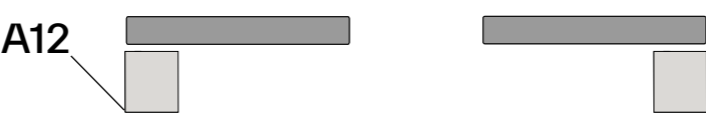
**A5**  
RASO PARETE A TIRARE SX



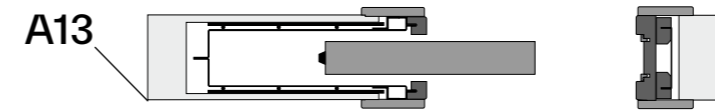
**A11**  
SCORREVOLE ESTERNO MURO 2A



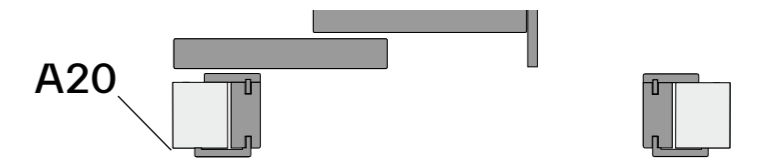
**A6**  
SCORREVOLE ESTERNO MURO SENZA TELAIO SX



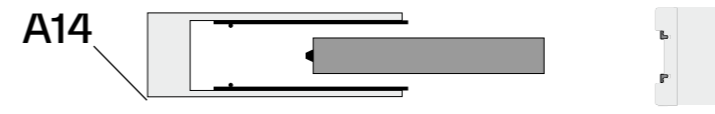
**A12**  
SCORREVOLE ESTERNO MURO SENZA TELAIO 2A



**A13**  
SCORREVOLE A SCOMPARSA SX



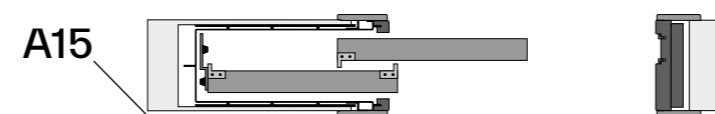
**A20**  
SCORREVOLE A SOVRAPPORRE ESTERNO MURO CON TELAIO 2A



**A14**  
SCORREVOLE A SCOMPARSA SENZA TELAIO SX



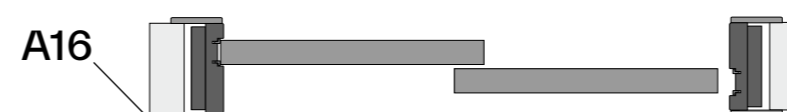
**A21**  
SCORREVOLE A SOVRAPPORRE ESTERNO MURO CON TELAIO 4A



**A15**  
SCORREVOLE GRAN LUCE 2 ANTE SX



**A22**  
SCORREVOLE A SOVRAPPORRE ESTERNO MURO SENZA TELAIO 2A



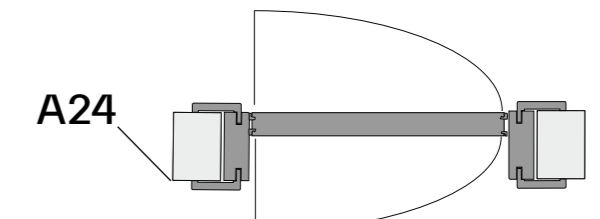
**A16**  
SCORREVOLE A SOVRAPPORRE INTERNO MURO 2A SX



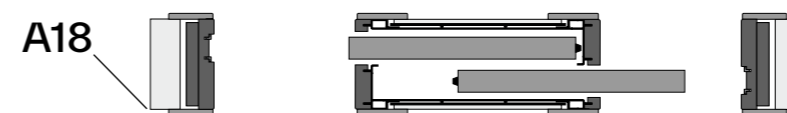
**A23**  
SCORREVOLE A SOVRAPPORRE ESTERNO MURO SENZA TELAIO 4A



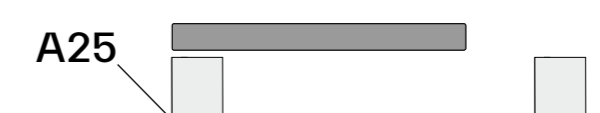
**A17**  
SCORREVOLE A SCOMPARSA 2A



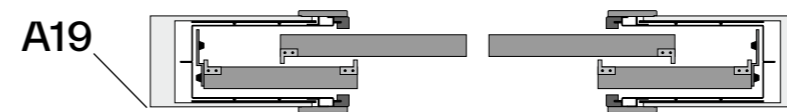
**A24**  
ROTOTRASLANTE



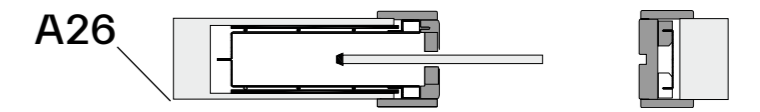
**A18**  
SCORREVOLE A SCOMPARSA DUETTO



**A25**  
SCORREVOLE ESTERNO MURO SENZA TELAIO SX CON BINARIO INVISIBILE



**A19**  
SCORREVOLE GRAN LUCE 4 ANTE

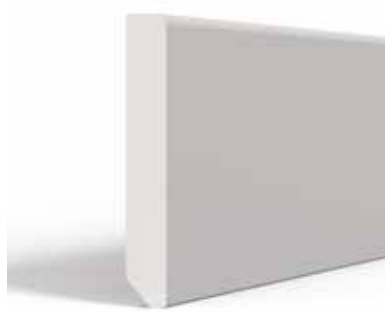


**A26**  
SCORREVOLE SU SCRIGNO PER VETRO A SCOMPARSA SX

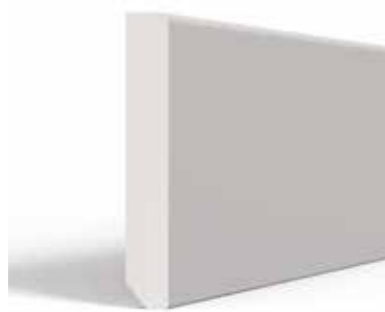


# BATTISCOPA

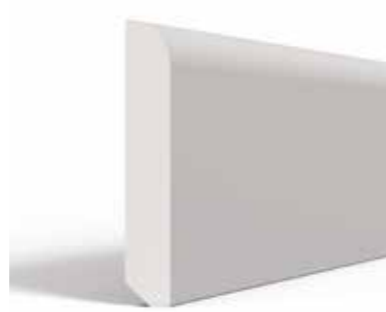
MOD. 2 10×70 mm\*



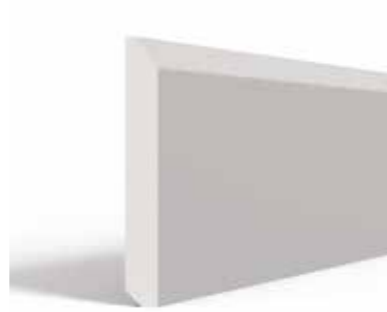
MOD. 4 12×80 mm\*



MOD. 5 14×85 mm\*



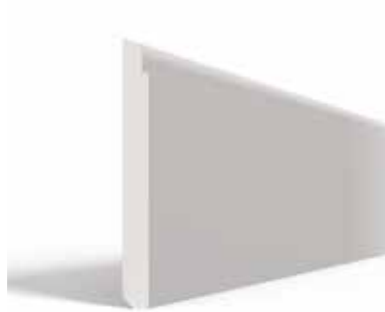
CORSOCOMO 80×10 mm



EDITION 100×15 mm



FIRENZE 120×12 mm



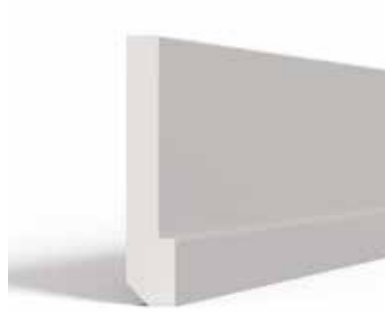
FLORENTIA 140×18 mm



LEONARDO 120×15 mm



MODERN 80×15 mm



TIZIANO 140×18 mm



\*Altezza a richiesta  
min H 30 mm (optional)



Scansiona il QR code  
per visionare maggiori  
finiture e soluzioni

# ACCESSORI

Serratura Patent con scrocco in Teflon (standard)



Serratura con chiusura magnetica (optional)



Cerniera Anuba



Cerniera a scomparsa (optional)



Sportello con battuta



Sportello rasoparete



concept, art direction, graphic design, copywriting  
**Collage Creativi | collagecreativi.it**

image creation, postproduction  
**Andrea Silvi | andreasilvi.it**

set design  
**Mod'A | modarchitettura.com**

stampa  
**Bbold srl | www.bboldgroup.it**

**CERIONI BENVENUTO SECONDO & C. s.r.l.**  
Via Palazzi, 2/B - 60034 Cupramontana (AN)

tel. +39 0731 789279  
fax. +39 0731 789879  
**info@cerioni-infissi.it | www.cerioni-infissi.it**

Colori, tonalità e finiture riprodotti in questo catalogo potrebbero differire dagli originali a causa dei limiti del processo di stampa.

Cerioni Infissi si riserva di poter applicare senza preavviso alcune lievi modifiche strutturali, qualora fosse necessario, senza mutare l'estetica e la qualità del prodotto. Il cliente non potrà avere diritto di contestazioni.



